



Acoustics Consultancy Company

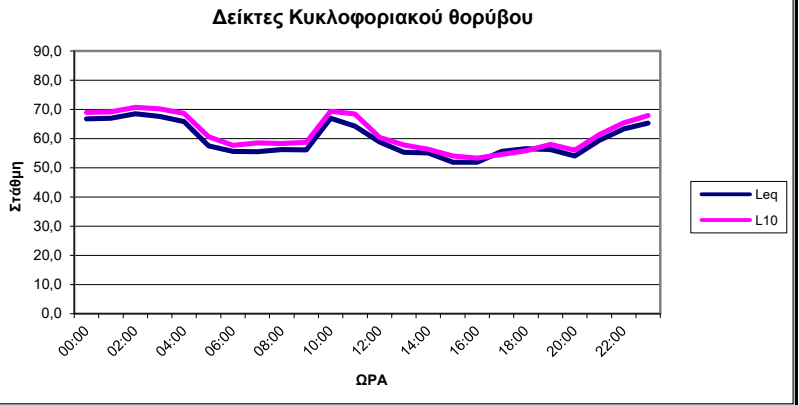
**ΕΡΓΟ:** ΑΞΙΟΛΟΓΗΣΗ ΠΕΡΙΒΑΛΛΟΝΤΙΚΟΥ ΘΟΡΥΒΟΥ ΚΑΤΑ ΤΗΝ ΛΕΙΤΟΥΡΓΙΑ ΤΩΝ ΕΓΚΑΤΑΣΤΑΣΕΩΝ ΤΗΣ ΟΛΘ ΑΕ ΣΤΟΝ ΛΙΜΕΝΑ ΘΕΣΣΑΛΟΝΙΚΗΣ

**ΘΕΜΑ:** ΜΕΤΡΗΣΕΙΣ ΑΚΟΥΣΤΙΚΟΥ ΠΕΡΙΒΑΛΛΟΝΤΟΣ

ΘΕΣΗ:	01	
ΠΕΡΙΓΡΑΦΗ:	Αποθήκη 1	
ΧΕΙΡΙΣΤΗΣ:	Κωνσταντίνος Δαδιώτης	
ΗΜΕΡΟΜΗΝΙΑ:	02/06/20	
ΩΡΑ ΕΝΑΡΞΗΣ:	0:00	
ΔΙΑΡΚΕΙΑ:	24h	
ΤΥΠΟΣ ΟΡΓΑΝΟΥ:	Nor140 (S/N 1404017)	
ΒΑΘΜΟΝΟΜΗΣΗ [✓]	ΑΡΧΙΚΗ ΣΤΑΘΜΗ:	93,7 dB(A)
	ΤΕΛΙΚΗ ΣΤΑΘΜΗ:	93,7 dB(A)
ΘΕΡΜΟΚΡΑΣΙΑ:	15,9-26,5	
ΣΧΕΤ. ΥΓΡΑΣΙΑ:	33-64	



ΑΝΕΜΟΣ	ΤΑΧΥΤΗΤΑ:	1,3
	ΔΙΕΥΘΥΝΣΗ:	ENE
ΑΠΟΘΗΚΕΥΣΗ ΣΕ Η/Υ:		✓
ΜΕΤΡΟΥΜΕΝΗ ΤΙΜΗ dB(A)	Leq 24h	62,8
	L10 18h	59,5
	Lday 07:00 19:00	59,8
	Leven. 19:00 23:00	59,6
	Lnight 23:00 07:00	65,8
Lden		71,4



ΑΠΟ	ΕΩΣ	Leq	L10	LAFmax	L1	L50	L90	L95	L99
00:00	01:00	66,7	68,9	81,7	71,7	66,1	63,1	62,0	59,5
01:00	02:00	67,0	69,1	77,1	71,4	66,6	63,8	62,8	60,5
02:00	03:00	68,5	70,7	76,9	73,3	68,0	64,6	63,3	60,3
03:00	04:00	67,6	70,2	78,0	73,2	67,0	62,7	61,2	57,4
04:00	05:00	65,8	68,6	76,2	71,1	65,0	60,6	59,5	57,5
05:00	06:00	57,5	60,6	76,0	68,4	52,1	47,5	46,7	45,4
06:00	07:00	55,6	57,7	76,9	65,8	52,3	49,3	48,5	47,0
07:00	08:00	55,5	58,5	77,5	65,3	52,0	48,9	48,0	46,9
08:00	09:00	56,2	58,3	75,7	67,9	51,8	48,9	48,2	47,0
09:00	10:00	56,1	58,7	72,1	66,7	52,3	49,1	48,3	47,1
10:00	11:00	67,0	69,4	93,9	72,1	66,9	54,8	54,0	53,1
11:00	12:00	64,2	68,4	81,0	71,3	61,4	51,6	50,2	48,7
12:00	13:00	58,8	60,4	82,5	71,2	52,3	49,1	48,6	47,3
13:00	14:00	55,3	57,8	74,3	66,1	51,3	48,8	48,2	47,1
14:00	15:00	55,1	56,3	75,3	67,0	50,6	48,2	47,7	46,9
15:00	16:00	51,9	54,0	70,1	60,6	49,5	47,5	47,1	46,4
16:00	17:00	51,9	53,3	80,3	59,4	49,6	47,6	47,1	46,5
17:00	18:00	55,6	54,6	78,4	67,9	49,6	47,6	47,1	46,4
18:00	19:00	56,5	55,8	79,4	68,7	51,4	48,6	47,9	46,9
19:00	20:00	56,2	58,0	83,8	66,1	53,0	50,5	50,0	48,9
20:00	21:00	54,0	56,0	72,3	60,5	52,9	50,9	50,5	49,5
21:00	22:00	59,4	61,3	81,4	67,4	57,0	53,8	53,2	52,2
22:00	23:00	63,3	65,4	78,5	69,4	62,5	59,2	58,3	56,3
23:00	00:00	65,3	67,9	76,5	70,8	64,4	60,8	59,8	58,3

**ΠΑΡΑΤΗΡΗΣΕΙΣ:** Θόρυβος λειτουργίας πιεστικού μηχανήματος για την περίοδο 10:00-13:00. Θόρυβος συνάθροιση κοινού στον προβλήτα 1 με αναπαραγωγή μουσικής από φορητά ηχεία τις βραδινές και νυχτερινές ώρες.



Acoustics Consultancy Company

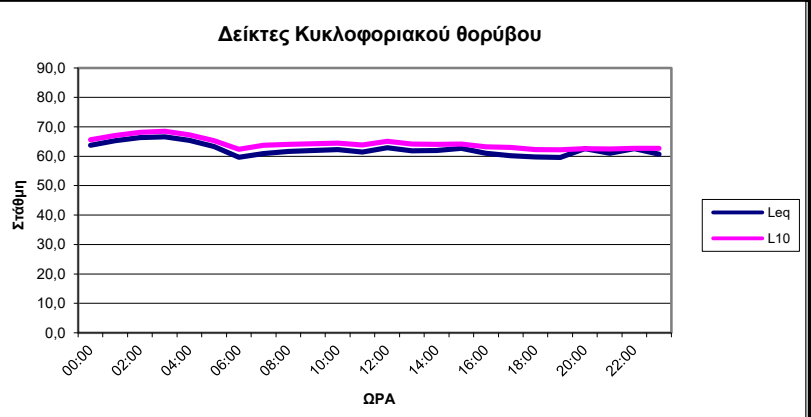
**ΕΡΓΟ:** ΑΞΙΟΛΟΓΗΣΗ ΠΕΡΙΒΑΛΛΟΝΤΙΚΟΥ ΘΟΡΥΒΟΥ ΚΑΤΑ ΤΗΝ ΛΕΙΤΟΥΡΓΙΑ ΤΩΝ ΕΓΚΑΤΑΣΤΑΣΕΩΝ ΤΗΣ ΟΛΘ ΑΕ ΣΤΟΝ ΛΙΜΕΝΑ ΘΕΣΣΑΛΟΝΙΚΗΣ

**ΘΕΜΑ:** ΜΕΤΡΗΣΕΙΣ ΑΚΟΥΣΤΙΚΟΥ ΠΕΡΙΒΑΛΛΟΝΤΟΣ

ΘΕΣΗ:	02	
ΠΕΡΙΓΡΑΦΗ:	Πύλη 6	
ΧΕΙΡΙΣΤΗΣ:	Κωνσταντίνος Δαδιώτης	
ΗΜΕΡΟΜΗΝΙΑ:	02/06/20	
ΩΡΑ ΕΝΑΡΞΗΣ:	0:00	
ΔΙΑΡΚΕΙΑ:	24h	
ΤΥΠΟΣ ΟΡΓΑΝΟΥ:	CR:811A (S/N B19372FD)	
ΒΑΘΜΟΝΟΜΗΣΗ [✓]	ΑΡΧΙΚΗ ΣΤΑΘΜΗ:	93,7 dB(A)
	ΤΕΛΙΚΗ ΣΤΑΘΜΗ:	93,6 dB(A)
ΘΕΡΜΟΚΡΑΣΙΑ:	15,9-26,5	
ΣΧΕΤ. ΥΓΡΑΣΙΑ:	33-64	



ΑΝΕΜΟΣ	ΤΑΧΥΤΗΤΑ:	1,3
	ΔΙΕΥΘΥΝΣΗ:	ENE
ΑΠΟΘΗΚΕΥΣΗ ΣΕ Η/Υ:		✓
ΜΕΤΡΟΥΜΕΝΗ ΤΙΜΗ dB(A)	Leq 24h	62,8
	L10 18h	63,4
	Lday 07:00 19:00	61,6
	Leven. 19:00 23:00	61,6
	Lnight 23:00 07:00	64,4
Lden		70,3



ΑΠΟ	ΕΩΣ	Leq	L10
00:00	01:00	63,7	65,6
01:00	02:00	65,3	67,1
02:00	03:00	66,3	68,1
03:00	04:00	66,6	68,5
04:00	05:00	65,4	67,3
05:00	06:00	63,3	65,3
06:00	07:00	59,7	62,4
07:00	08:00	60,9	63,7
08:00	09:00	61,6	64,0
09:00	10:00	62,0	64,3
10:00	11:00	62,3	64,5
11:00	12:00	61,4	63,8
12:00	13:00	62,9	65,1
13:00	14:00	61,9	64,1
14:00	15:00	62,0	64,0
15:00	16:00	62,7	64,1
16:00	17:00	61,0	63,2
17:00	18:00	60,2	63,0
18:00	19:00	59,8	62,3
19:00	20:00	59,6	62,2
20:00	21:00	62,6	62,6
21:00	22:00	61,0	62,5
22:00	23:00	62,6	62,7
23:00	00:00	60,7	62,7

	LAFmax	L1	L50	L90	L95	L99
	81,4	69,0	63,0	60,8	60,1	58,8
	73,7	69,3	64,9	63,2	62,7	61,8
	83,9	70,2	65,9	63,9	63,4	62,3
	81,6	70,7	66,2	64,1	63,6	62,4
	81,7	69,6	65,0	62,8	62,2	60,4
	83,8	68,2	62,6	59,4	58,3	56,2
	79,8	66,2	58,2	53,3	52,1	50,7
	76,2	67,6	59,9	54,8	53,6	51,6
	77,2	68,6	60,8	56,4	55,0	52,4
	78,6	69,1	60,7	57,3	56,0	53,0
	82,2	70,4	60,8	56,9	55,7	53,3
	77,1	68,7	59,7	56,5	55,5	53,9
	88,1	71,4	60,6	57,4	56,5	54,6
	80,1	70,2	59,8	56,6	55,8	53,9
	84,3	69,7	59,9	56,6	55,4	53,4
	89,5	71,3	60,1	57,2	56,4	54,8
	81,8	69,8	58,3	55,0	54,2	53,2
	79,7	68,4	58,0	54,9	54,2	52,9
	77,7	67,6	57,7	54,8	54,2	53,1
	75,9	66,9	58,2	55,1	54,4	52,9
	90,1	67,2	58,9	54,9	53,9	52,3
	85,1	69,0	58,5	54,7	53,6	51,9
	92,0	71,6	58,9	55,2	54,3	52,8
	83,4	68,3	59,1	56,2	55,4	54,3

**ΠΑΡΑΤΗΡΗΣΕΙΣ:** Θόρυβος συνάθροιση κοινού στον προβλήτα 1 με αναπαραγωγή μουσικής από φορητά ηχεία τις βραδινές και νυχτερινές ώρες.



Acoustics Consultancy Company

**ΕΡΓΟ:** ΑΞΙΟΛΟΓΗΣΗ ΠΕΡΙΒΑΛΛΟΝΤΙΚΟΥ ΘΟΡΥΒΟΥ ΚΑΤΑ ΤΗΝ  
ΛΕΙΤΟΥΡΓΙΑ ΤΩΝ ΕΓΚΑΤΑΣΤΑΣΕΩΝ ΤΗΣ ΟΛΘ ΑΕ  
ΣΤΟΝ ΛΙΜΕΝΑ ΘΕΣΣΑΛΟΝΙΚΗΣ

**ΘΕΜΑ:** ΜΕΤΡΗΣΕΙΣ ΑΚΟΥΣΤΙΚΟΥ ΠΕΡΙΒΑΛΛΟΝΤΟΣ

**ΘΕΣΗ:** 03

**ΠΕΡΙΓΡΑΦΗ:** Δικαστήρια

**ΧΕΙΡΙΣΤΗΣ:** Κωνσταντίνος Δαδιώτης

**ΗΜΕΡΟΜΗΝΙΑ:** 02/06/20

**ΩΡΑ ΕΝΑΡΞΗΣ:** 0:00

**ΔΙΑΡΚΕΙΑ:** 24h

**ΤΥΠΟΣ ΟΡΓΑΝΟΥ:** CR:811A (S/N B19377FD)

**ΒΑΘΜΟΝΟΜΗΣΗ**  
[✓]

<b>ΑΡΧΙΚΗ ΣΤΑΘΜΗ:</b>	93,7 dB(A)
<b>ΤΕΛΙΚΗ ΣΤΑΘΜΗ:</b>	93,5 dB(A)

**ΘΕΡΜΟΚΡΑΣΙΑ:** 15,9-26,5

**ΣΧΕΤ. ΥΓΡΑΣΙΑ:** 33-64

**ΑΝΕΜΟΣ**

<b>ΤΑΧΥΤΗΤΑ:</b>	1,3
<b>ΔΙΕΥΘΥΝΣΗ:</b>	ENE

**ΑΠΟΘΗΚΕΥΣΗ ΣΕ Η/Υ:** ✓

**ΜΕΤΡΟΥΜΕΝΗ ΤΙΜΗ dB(A)**

<b>Leq 24h</b>	55,6
<b>L10 18h</b>	58,0
<b>Lday 07:00 19:00</b>	56,6
<b>Leven. 19:00 23:00</b>	55,5
<b>Lnight 23:00 07:00</b>	53,8
<b>Lden</b>	60,8

**ΣΚΑΡΙΦΗΜΑ**



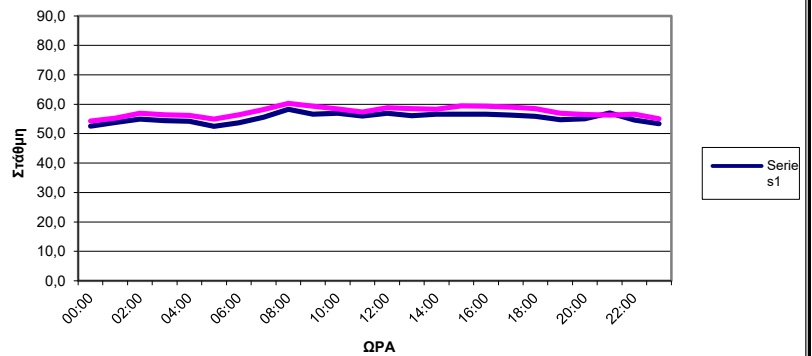
**ΦΩΤΟΓΡΑΦΙΑ**



**ΘΕΣΗ / ΥΨΟΣ**

**ΜΙΚΡΟΦΩΝΟΥ:** 4,0μ

**Δείκτες Κυκλοφοριακού θορύβου**



ΑΠΟ	ΕΩΣ	Leq	L10	LAFmax	L1	L50	L90	L95	L99
00:00	01:00	52,6	54,3	69,2	58,1	52,1	50,7	50,3	49,7
01:00	02:00	53,8	55,3	73,7	59,0	53,0	51,3	50,9	50,3
02:00	03:00	55,0	56,9	68,5	59,9	54,4	52,3	51,8	50,9
03:00	04:00	54,4	56,4	64,8	58,9	53,8	51,8	51,3	50,6
04:00	05:00	54,2	56,2	66,8	58,7	53,7	51,7	51,2	50,3
05:00	06:00	52,5	55,0	64,4	58,3	51,7	49,4	48,9	48,1
06:00	07:00	53,7	56,4	70,4	60,3	52,4	49,9	49,4	48,6
07:00	08:00	55,6	58,2	74,3	62,7	53,7	51,7	51,3	50,7
08:00	09:00	58,3	60,3	84,4	67,5	55,6	52,4	51,7	50,9
09:00	10:00	56,6	59,3	83,4	65,1	54,0	51,0	50,4	49,6
10:00	11:00	56,9	58,4	76,4	65,0	53,6	50,8	50,4	49,5
11:00	12:00	56,0	57,4	88,5	63,4	53,1	50,4	49,8	49,0
12:00	13:00	56,9	58,8	78,0	66,9	53,9	51,4	50,9	49,8
13:00	14:00	56,1	58,5	71,7	64,4	54,2	51,2	50,6	49,4
14:00	15:00	56,6	58,3	76,0	66,4	53,8	51,0	50,4	49,3
15:00	16:00	56,6	59,5	82,8	64,1	54,1	51,3	50,8	50,0
16:00	17:00	56,6	59,3	75,5	64,7	54,5	51,6	51,0	50,0
17:00	18:00	56,3	59,0	72,1	64,1	54,3	51,7	51,2	50,4
18:00	19:00	55,9	58,5	75,9	63,7	53,9	51,4	50,7	49,3
19:00	20:00	54,8	56,9	76,5	62,3	52,6	50,3	49,8	49,0
20:00	21:00	55,1	56,5	74,6	64,9	52,4	50,2	49,8	49,2
21:00	22:00	57,0	56,3	87,3	66,5	52,1	49,6	49,2	48,5
22:00	23:00	54,6	56,6	75,7	62,5	53,1	50,9	50,5	49,8
23:00	00:00	53,4	55,1	74,8	62,4	51,0	49,1	48,8	48,2

**ΠΑΡΑΤΗΡΗΣΕΙΣ:**



Acoustics Consultancy Company

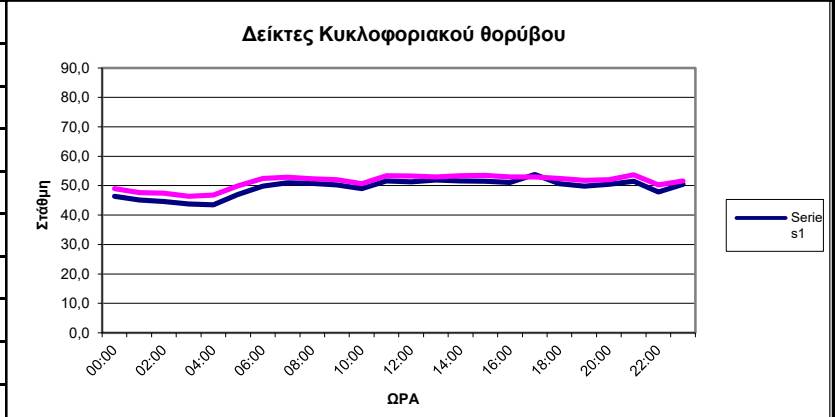
**ΕΡΓΟ:** ΑΞΙΟΛΟΓΗΣΗ ΠΕΡΙΒΑΛΛΟΝΤΙΚΟΥ ΘΟΡΥΒΟΥ ΚΑΤΑ ΤΗΝ ΛΕΙΤΟΥΡΓΙΑ ΤΩΝ ΕΓΚΑΤΑΣΤΑΣΕΩΝ ΤΗΣ ΟΛΘ ΑΕ ΣΤΟΝ ΛΙΜΕΝΑ ΘΕΣΣΑΛΟΝΙΚΗΣ

**ΘΕΜΑ:** ΜΕΤΡΗΣΕΙΣ ΑΚΟΥΣΤΙΚΟΥ ΠΕΡΙΒΑΛΛΟΝΤΟΣ

ΘΕΣΗ:	04	
ΠΕΡΙΓΡΑΦΗ:	Συνεργείο	
ΧΕΙΡΙΣΤΗΣ:	Κωνσταντίνος Δαδιώτης	
ΗΜΕΡΟΜΗΝΙΑ:	02/06/20	
ΩΡΑ ΕΝΑΡΞΗΣ:	0:00	
ΔΙΑΡΚΕΙΑ:	24h	
ΤΥΠΟΣ ΟΡΓΑΝΟΥ:	<b>CR:811A (S/N B19378FD)</b>	
ΒΑΘΜΟΝΟΜΗΣΗ [✓]	ΑΡΧΙΚΗ ΣΤΑΘΜΗ:	93,7 dB(A)
	ΤΕΛΙΚΗ ΣΤΑΘΜΗ:	93,5 dB(A)
ΘΕΡΜΟΚΡΑΣΙΑ:	15,9-26,5	
ΣΧΕΤ. ΥΓΡΑΣΙΑ:	33-64	



ΑΝΕΜΟΣ	ΤΑΧΥΤΗΤΑ:	1,3
	ΔΙΕΥΘΥΝΣΗ:	ENE
ΑΠΟΘΗΚΕΥΣΗ ΣΕ Η/Υ:		✓
ΜΕΤΡΟΥΜΕΝΗ ΤΙΜΗ dB(A)	<b>Leq 24h</b>	50,1
	<b>L10 18h</b>	52,5
	<b>Lday 07:00 19:00</b>	51,4
	<b>Leven. 19:00 23:00</b>	50,1
	<b>Lnight 23:00 07:00</b>	47,1
<b>Lden</b>		54,7



ΑΠΟ	ΕΩΣ	Leq	L10
00:00	01:00	46,4	49,0
01:00	02:00	45,1	47,7
02:00	03:00	44,6	47,4
03:00	04:00	43,8	46,4
04:00	05:00	43,5	46,8
05:00	06:00	47,0	49,9
06:00	07:00	49,8	52,5
07:00	08:00	51,0	52,9
08:00	09:00	50,8	52,3
09:00	10:00	50,3	52,0
10:00	11:00	49,0	50,7
11:00	12:00	51,6	53,4
12:00	13:00	51,3	53,3
13:00	14:00	51,9	53,0
14:00	15:00	51,6	53,4
15:00	16:00	51,5	53,5
16:00	17:00	51,1	53,0
17:00	18:00	53,8	53,0
18:00	19:00	50,7	52,5
19:00	20:00	49,8	51,8
20:00	21:00	50,5	52,0
21:00	22:00	51,5	53,7
22:00	23:00	47,9	50,3
23:00	00:00	50,5	51,6

	LAFmax	L1	L50	L90	L95	L99
	63,2	52,7	45,6	42,1	41,1	40,0
	66,8	52,6	43,8	40,8	40,1	39,3
	59,6	51,5	43,7	40,6	39,8	38,5
	65,4	50,8	42,7	39,4	38,7	37,4
	62,3	49,6	42,5	39,2	38,5	37,3
	60,7	54,3	46,1	42,7	41,9	40,5
	62,6	54,5	49,6	46,1	45,1	43,1
	72,2	57,3	50,1	47,8	47,1	46,0
	69,5	58,8	49,7	47,2	46,6	45,5
	68,5	57,8	49,4	47,3	46,7	45,3
	74,5	55,0	48,0	45,7	45,1	44,2
	72,6	57,0	51,0	49,1	48,6	47,6
	67,8	56,9	50,9	48,5	48,0	47,2
	71,5	60,2	50,6	48,3	47,7	46,6
	71,8	57,4	50,7	48,5	47,9	46,6
	65,1	56,5	51,0	49,0	48,4	47,4
	68,2	55,6	50,8	48,8	48,2	46,6
	88,8	56,7	50,8	48,8	48,3	47,2
	67,5	58,8	49,7	47,6	46,8	45,5
	69,7	54,5	49,1	46,9	46,0	44,6
	75,7	56,6	49,5	46,9	46,2	45,3
	68,5	57,8	50,8	48,1	47,2	45,7
	67,8	55,0	47,0	44,1	43,3	42,0
	61,3	53,3	44,4	41,3	40,3	38,8

**ΠΑΡΑΤΗΡΗΣΕΙΣ:**





Acoustics Consultancy Company

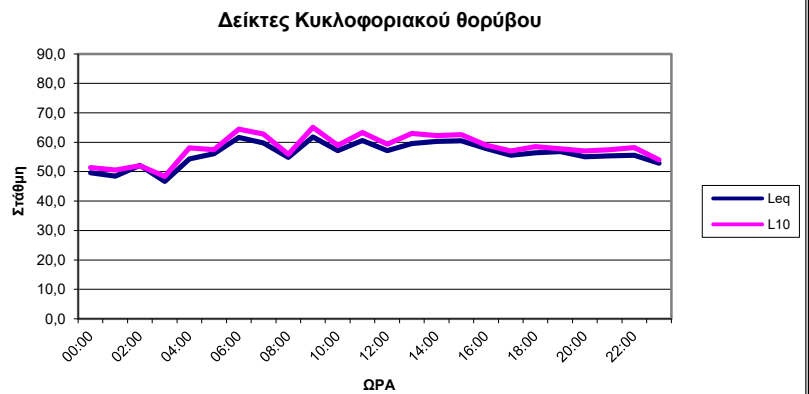
**ΕΡΓΟ:** ΑΞΙΟΛΟΓΗΣΗ ΠΕΡΙΒΑΛΛΟΝΤΙΚΟΥ ΘΟΡΥΒΟΥ ΚΑΤΑ ΤΗΝ ΛΕΙΤΟΥΡΓΙΑ ΤΩΝ ΕΓΚΑΤΑΣΤΑΣΕΩΝ ΤΗΣ ΟΛΘ ΑΕ ΣΤΟΝ ΛΙΜΕΝΑ ΘΕΣΣΑΛΟΝΙΚΗΣ

**ΘΕΜΑ:** ΜΕΤΡΗΣΕΙΣ ΑΚΟΥΣΤΙΚΟΥ ΠΕΡΙΒΑΛΛΟΝΤΟΣ

ΘΕΣΗ:	05	
ΠΕΡΙΓΡΑΦΗ:	Οίκος Ναύτη	
ΧΕΙΡΙΣΤΗΣ:	Κωνσταντίνος Δαδιώτης	
ΗΜΕΡΟΜΗΝΙΑ:	02/06/20	
ΩΡΑ ΕΝΑΡΞΗΣ:	0:00	
ΔΙΑΡΚΕΙΑ:	24h	
ΤΥΠΟΣ ΟΡΓΑΝΟΥ:	<b>CR:811A (S/N B19376FD)</b>	
ΒΑΘΜΟΝΟΜΗΣΗ [✓]	ΑΡΧΙΚΗ ΣΤΑΘΜΗ:	93,7 dB(A)
	ΤΕΛΙΚΗ ΣΤΑΘΜΗ:	93,7 dB(A)
ΘΕΡΜΟΚΡΑΣΙΑ:	15,9-26,5	
ΣΧΕΤ. ΥΓΡΑΣΙΑ:	33-64	
ΑΝΕΜΟΣ	ΤΑΧΥΤΗΤΑ:	1,0
	ΔΙΕΥΘΥΝΣΗ:	ENE
ΑΠΟΘΗΚΕΥΣΗ ΣΕ Η/Υ:		✓
ΜΕΤΡΟΥΜΕΝΗ ΤΙΜΗ dB(A)	<b>Leq 24h</b>	57,6
	<b>L10 18h</b>	59,8
	<b>Lday 07:00 19:00</b>	59,0
	<b>Leven. 19:00 23:00</b>	55,8
	<b>Lnight 23:00 07:00</b>	55,3
	<b>Lden</b>	62,3



ΘΕΣΗ / ΥΨΟΣ  
ΜΙΚΡΟΦΩΝΟΥ: 4,0μ



ΑΠΟ	ΕΩΣ	Leq	L10	LAFmax	L1	L50	L90	L95	L99
00:00	01:00	49,6	51,4	71,4	57,4	47,7	45,0	44,4	43,2
01:00	02:00	48,5	50,6	65,0	55,3	47,1	44,7	44,1	43,2
02:00	03:00	52,1	52,0	73,8	63,1	47,6	44,5	43,7	41,7
03:00	04:00	46,7	48,4	66,8	54,7	45,1	42,6	42,0	40,8
04:00	05:00	54,3	58,1	78,0	60,0	48,3	44,4	43,5	42,1
05:00	06:00	56,1	57,5	82,2	64,9	51,6	47,2	46,1	44,9
06:00	07:00	61,6	64,5	92,6	70,4	57,5	52,7	51,7	50,0
07:00	08:00	59,8	62,8	78,3	69,9	55,4	51,7	51,0	49,8
08:00	09:00	54,9	55,9	75,9	64,1	52,6	50,4	49,8	48,7
09:00	10:00	61,8	65,1	78,2	73,2	55,9	51,4	50,6	49,2
10:00	11:00	57,2	58,9	80,2	68,3	53,6	50,6	49,8	48,6
11:00	12:00	60,6	63,3	80,3	71,2	56,4	52,8	52,0	50,9
12:00	13:00	57,2	59,3	79,7	65,8	54,5	51,3	50,7	49,6
13:00	14:00	59,6	63,0	78,1	68,3	56,5	52,0	51,3	49,9
14:00	15:00	60,3	62,3	80,0	71,0	56,3	52,8	52,2	51,0
15:00	16:00	60,5	62,6	83,4	70,9	55,6	52,5	51,8	50,7
16:00	17:00	57,9	59,0	80,0	68,9	53,7	51,2	50,5	49,7
17:00	18:00	55,6	57,1	78,7	64,9	53,6	50,9	50,1	48,3
18:00	19:00	56,4	58,5	76,2	67,5	52,4	49,8	49,2	47,9
19:00	20:00	56,8	57,8	89,5	64,4	52,4	50,1	49,6	48,7
20:00	21:00	55,1	57,0	77,5	63,5	53,0	50,1	49,5	48,7
21:00	22:00	55,4	57,5	75,5	64,4	52,7	48,7	47,9	46,6
22:00	23:00	55,6	58,2	83,1	65,7	51,5	48,1	47,5	46,4
23:00	00:00	52,9	54,0	75,3	63,9	49,4	46,1	45,4	44,1

ΠΑΡΑΤΗΡΗΣΕΙΣ:



Acoustics Consultancy Company

**ΕΡΓΟ:** ΑΞΙΟΛΟΓΗΣΗ ΠΕΡΙΒΑΛΛΟΝΤΙΚΟΥ ΘΟΡΥΒΟΥ ΚΑΤΑ ΤΗΝ ΛΕΙΤΟΥΡΓΙΑ ΤΩΝ ΕΓΚΑΤΑΣΤΑΣΕΩΝ ΤΗΣ ΟΛΘ ΑΕ ΣΤΟΝ ΛΙΜΕΝΑ ΘΕΣΣΑΛΟΝΙΚΗΣ

**ΘΕΜΑ:** ΜΕΤΡΗΣΕΙΣ ΑΚΟΥΣΤΙΚΟΥ ΠΕΡΙΒΑΛΛΟΝΤΟΣ

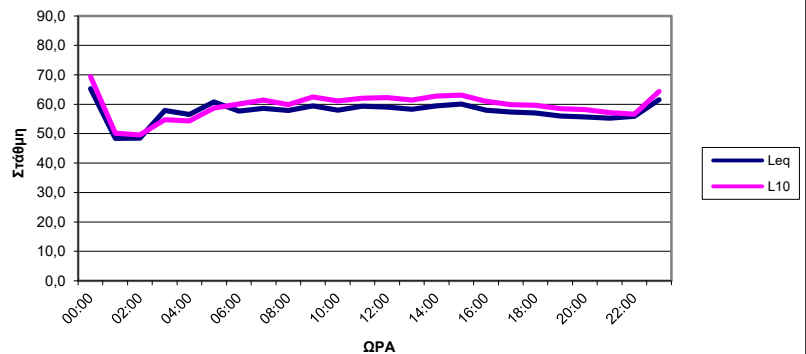
ΘΕΣΗ:	06	
ΠΕΡΙΓΡΑΦΗ:	Πύλη 11	
ΧΕΙΡΙΣΤΗΣ:	Κωνσταντίνος Δαδιώτης	
ΗΜΕΡΟΜΗΝΙΑ:	03/06/20	
ΩΡΑ ΕΝΑΡΞΗΣ:	0:00	
ΔΙΑΡΚΕΙΑ:	24h	
ΤΥΠΟΣ ΟΡΓΑΝΟΥ:	CR:811A (S/N B19372FD)	
ΒΑΘΜΟΝΟΜΗΣΗ [✓]	ΑΡΧΙΚΗ ΣΤΑΘΜΗ:	93,7 dB(A)
	ΤΕΛΙΚΗ ΣΤΑΘΜΗ:	93,7 dB(A)
ΘΕΡΜΟΚΡΑΣΙΑ:	15,9-23,8	
ΣΧΕΤ. ΥΓΡΑΣΙΑ:	49-74	
ΑΝΕΜΟΣ	ΤΑΧΥΤΗΤΑ:	1,0
	ΔΙΕΥΘΥΝΣΗ:	NEbN
ΑΠΟΘΗΚΕΥΣΗ ΣΕ Η/Υ:		✓
ΜΕΤΡΟΥΜΕΝΗ ΤΙΜΗ dB(A)	Leq 24h	58,8
	L10 18h	60,7
	Lday 07:00 19:00	58,6
	Leven. 19:00 23:00	55,7
	Lnight 23:00 07:00	59,9
Lden		65,8



ΘΕΣΗ / ΥΨΟΣ

ΜΙΚΡΟΦΩΝΟΥ: 4,0μ

Δείκτες Κυκλοφοριακού θορύβου



ΑΠΟ	ΕΩΣ	Leq	L10	LAFmax	L1	L50	L90	L95	L99
00:00	01:00	65,3	69,4	90,0	76,2	50,2	46,3	45,5	44,3
01:00	02:00	48,4	50,2	67,8	57,4	46,5	43,8	43,2	42,2
02:00	03:00	48,5	49,6	73,7	59,4	43,7	40,4	39,8	38,9
03:00	04:00	57,9	54,7	77,8	71,4	43,5	39,7	39,2	38,5
04:00	05:00	56,5	54,3	75,3	70,5	45,0	40,7	39,8	38,6
05:00	06:00	60,8	58,7	83,5	74,1	50,6	46,5	45,7	44,3
06:00	07:00	57,7	60,1	79,2	67,0	55,2	51,2	50,1	48,1
07:00	08:00	58,6	61,4	78,1	66,2	56,9	52,9	51,8	50,0
08:00	09:00	57,9	59,9	71,6	67,0	55,6	51,5	50,3	47,5
09:00	10:00	59,5	62,5	78,7	68,4	56,9	52,6	51,7	50,2
10:00	11:00	58,0	61,1	81,7	66,4	55,6	51,5	50,5	48,6
11:00	12:00	59,3	62,1	84,0	67,4	56,4	52,9	52,1	50,8
12:00	13:00	59,0	62,3	80,0	67,8	55,8	52,1	51,3	49,6
13:00	14:00	58,3	61,4	83,3	66,5	55,8	51,6	50,4	48,8
14:00	15:00	59,4	62,8	75,1	67,8	56,6	52,0	50,7	47,9
15:00	16:00	60,1	63,1	87,1	67,8	57,5	53,3	52,4	50,3
16:00	17:00	58,0	61,0	74,9	66,4	55,7	52,2	51,6	50,6
17:00	18:00	57,4	59,9	76,4	65,5	55,7	53,0	52,4	51,4
18:00	19:00	57,1	59,7	76,8	65,1	55,3	52,3	51,5	50,1
19:00	20:00	56,0	58,5	72,5	63,7	54,5	51,8	51,1	50,1
20:00	21:00	55,7	58,2	72,0	61,8	54,6	52,3	51,8	51,0
21:00	22:00	55,3	57,2	75,3	62,6	53,9	51,6	51,0	49,9
22:00	23:00	55,9	56,6	80,0	67,0	52,4	49,7	49,1	48,1
23:00	00:00	61,5	64,4	87,4	72,8	54,6	50,6	49,9	48,6

**ΠΑΡΑΤΗΡΗΣΕΙΣ:**

Παρατηρείται διαφοροποίηση του Leq με το L95 (έως 19,8dB κατά την νυχτερινή περίοδο) που συνεπάγεται μικρής διάρκειας ιδιαίτερα θορυβώδη συμβάντα.

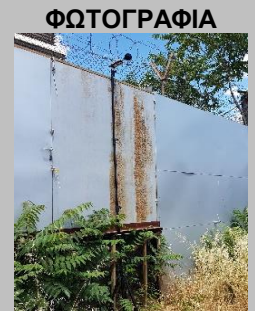


Acoustics Consultancy Company

**ΕΡΓΟ:** ΑΞΙΟΛΟΓΗΣΗ ΠΕΡΙΒΑΛΛΟΝΤΙΚΟΥ ΘΟΡΥΒΟΥ ΚΑΤΑ ΤΗΝ ΛΕΙΤΟΥΡΓΙΑ ΤΩΝ ΕΓΚΑΤΑΣΤΑΣΕΩΝ ΤΗΣ ΟΛΘ ΑΕ ΣΤΟΝ ΛΙΜΕΝΑ ΘΕΣΣΑΛΟΝΙΚΗΣ

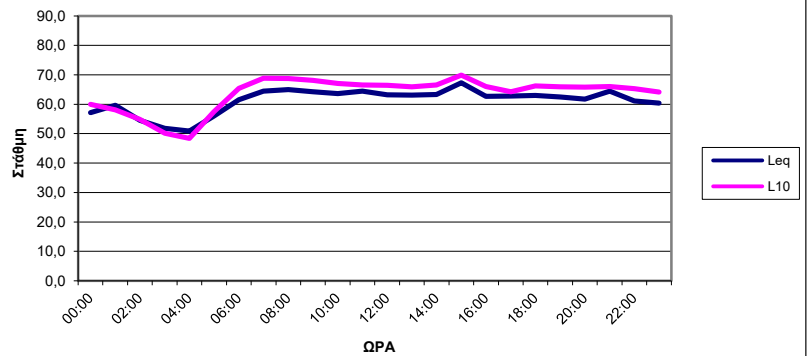
**ΘΕΜΑ:** ΜΕΤΡΗΣΕΙΣ ΑΚΟΥΣΤΙΚΟΥ ΠΕΡΙΒΑΛΛΟΝΤΟΣ

ΘΕΣΗ:	07	
ΠΕΡΙΓΡΑΦΗ:	Ξενοδοχείο ΜΕΤ	
ΧΕΙΡΙΣΤΗΣ:	Κωνσταντίνος Δαδιώτης	
ΗΜΕΡΟΜΗΝΙΑ:	03/06/20	
ΩΡΑ ΕΝΑΡΞΗΣ:	0:00	
ΔΙΑΡΚΕΙΑ:	24h	
ΤΥΠΟΣ ΟΡΓΑΝΟΥ:	CR:811A (S/N B19378FD)	
ΒΑΘΜΟΝΟΜΗΣΗ [✓]	ΑΡΧΙΚΗ ΣΤΑΘΜΗ:	93,7 dB(A)
	ΤΕΛΙΚΗ ΣΤΑΘΜΗ:	93,8 dB(A)
ΘΕΡΜΟΚΡΑΣΙΑ:	15,9-23,8	
ΣΧΕΤ. ΥΓΡΑΣΙΑ:	49-74	
ΑΝΕΜΟΣ	ΤΑΧΥΤΗΤΑ:	1,2
	ΔΙΕΥΘΥΝΣΗ:	NEbN
ΑΠΟΘΗΚΕΥΣΗ ΣΕ Η/Υ:		✓
ΜΕΤΡΟΥΜΕΝΗ ΤΙΜΗ dB(A)	Leq 24h	62,6
	L10 18h	66,5
	Lday 07:00 19:00	64,1
	Leven. 19:00 23:00	62,7
	Lnight 23:00 07:00	57,9
Lden		66,4



ΘΕΣΗ / ΥΨΟΣ  
ΜΙΚΡΟΦΩΝΟΥ: 4,0μ

Δείκτες Κυκλοφοριακού θορύβου



ΑΠΟ	ΕΩΣ	Leq	L10
00:00	01:00	57,2	60,0
01:00	02:00	59,7	58,1
02:00	03:00	54,5	54,9
03:00	04:00	51,8	50,2
04:00	05:00	50,9	48,4
05:00	06:00	56,0	57,5
06:00	07:00	61,5	65,4
07:00	08:00	64,5	68,8
08:00	09:00	65,0	68,7
09:00	10:00	64,3	68,1
10:00	11:00	63,6	67,1
11:00	12:00	64,5	66,6
12:00	13:00	63,2	66,4
13:00	14:00	63,1	65,9
14:00	15:00	63,3	66,6
15:00	16:00	67,3	69,9
16:00	17:00	62,7	66,0
17:00	18:00	62,8	64,3
18:00	19:00	63,0	66,2
19:00	20:00	62,5	65,9
20:00	21:00	61,8	65,8
21:00	22:00	64,5	66,0
22:00	23:00	61,1	65,3
23:00	00:00	60,4	64,1

	LAFmax	L1	L50	L90	L95	L99
	78,8	69,0	47,8	43,8	43,2	42,4
	89,8	69,2	44,9	41,4	40,8	40,0
	84,1	66,1	43,0	40,1	39,4	38,8
	77,6	64,6	40,1	38,4	38,2	37,8
	78,7	63,9	39,5	37,7	37,4	37,0
	80,2	68,8	43,7	38,9	38,4	37,9
	84,8	72,7	51,6	44,2	42,8	40,6
	83,7	74,3	59,1	48,6	47,2	45,2
	86,6	75,0	60,6	50,3	48,8	46,6
	80,7	73,4	61,0	51,5	50,1	47,7
	83,2	73,0	60,0	51,2	49,7	47,7
	94,6	73,2	59,4	50,5	48,8	47,0
	85,8	72,9	59,6	51,0	49,1	46,8
	87,4	73,0	58,8	50,4	48,7	46,8
	88,5	72,8	59,7	50,9	49,6	48,0
	83,9	75,4	60,7	55,0	53,2	52,2
	82,0	71,7	59,5	53,2	51,6	49,6
	96,5	70,9	57,7	50,6	49,6	48,3
	90,3	72,5	58,2	50,3	49,2	47,7
	83,8	72,2	58,4	49,8	48,0	46,3
	81,3	70,8	57,4	50,5	49,6	48,0
	98,5	71,8	57,2	51,5	50,6	49,5
	81,0	71,0	55,1	48,7	47,7	46,1
	86,8	71,1	52,1	47,0	46,4	45,3

ΠΑΡΑΤΗΡΗΣΕΙΣ:

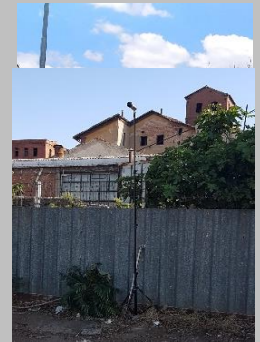


Acoustics Consultancy Company

**ΕΡΓΟ:** ΑΞΙΟΛΟΓΗΣΗ ΠΕΡΙΒΑΛΛΟΝΤΙΚΟΥ ΘΟΡΥΒΟΥ ΚΑΤΑ ΤΗΝ  
ΛΕΙΤΟΥΡΓΙΑ ΤΩΝ ΕΓΚΑΤΑΣΤΑΣΕΩΝ ΤΗΣ ΟΛΘ ΑΕ  
ΣΤΟΝ ΛΙΜΕΝΑ ΘΕΣΣΑΛΟΝΙΚΗΣ

**ΘΕΜΑ:** ΜΕΤΡΗΣΕΙΣ ΑΚΟΥΣΤΙΚΟΥ ΠΕΡΙΒΑΛΛΟΝΤΟΣ

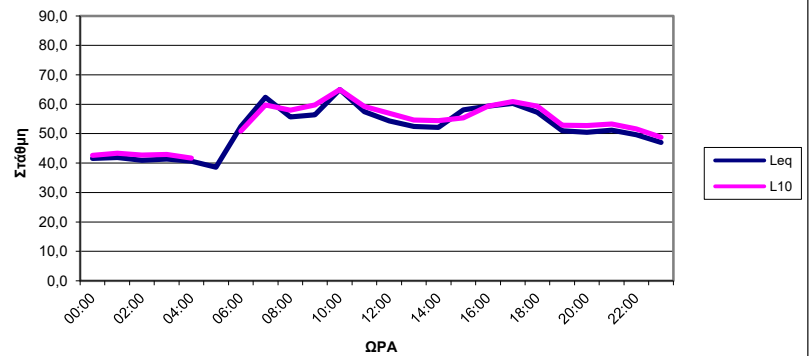
ΘΕΣΗ:	08	
ΠΕΡΙΓΡΑΦΗ:	Αποθήκη 27	
ΧΕΙΡΙΣΤΗΣ:	Κωνσταντίνος Δαδιώτης	
ΗΜΕΡΟΜΗΝΙΑ:	03/06/20	
ΩΡΑ ΕΝΑΡΞΗΣ:	0:00	
ΔΙΑΡΚΕΙΑ:	24h	
ΤΥΠΟΣ ΟΡΓΑΝΟΥ:	CR:811A (S/N B19376FD)	
ΒΑΘΜΟΝΟΜΗΣΗ [✓]	ΑΡΧΙΚΗ ΣΤΑΘΜΗ:	93,7 dB(A)
	ΤΕΛΙΚΗ ΣΤΑΘΜΗ:	93,6 dB(A)
ΘΕΡΜΟΚΡΑΣΙΑ:	15,9-23,8	
ΣΧΕΤ. ΥΓΡΑΣΙΑ:	49-74	
ΑΝΕΜΟΣ	ΤΑΧΥΤΗΤΑ:	1,2
	ΔΙΕΥΘΥΝΣΗ:	NEbN
ΑΠΟΘΗΚΕΥΣΗ ΣΕ Η/Υ:		✓
ΜΕΤΡΟΥΜΕΝΗ ΤΙΜΗ dB(A)	Leq 24h	56,5
	L10 18h	56,3
	Lday 07:00 19:00	59,2
	Leven. 19:00 23:00	50,6
	Lnight 23:00 07:00	45,8
	Lden	57,8



ΘΕΣΗ / ΥΨΟΣ

ΜΙΚΡΟΦΩΝΟΥ: 4,0μ

Δείκτες Κυκλοφοριακού θορύβου



ΑΠΟ	ΕΩΣ	Leq	L10	LAFmax	L1	L50	L90	L95	L99
00:00	01:00	41,6	42,6	57,8	46,3	41,0	39,8	39,5	38,9
01:00	02:00	41,9	43,4	56,0	49,2	40,8	38,9	38,6	38,1
02:00	03:00	41,0	42,7	54,0	47,5	39,8	38,2	37,8	37,3
03:00	04:00	41,4	42,9	59,5	49,9	39,6	37,7	37,2	36,6
04:00	05:00	40,6	41,7	60,5	47,9	38,8	37,0	36,5	35,9
05:00	06:00	38,6							
06:00	07:00	52,5	50,9	75,8	64,0	41,7	39,6	39,2	38,5
07:00	08:00	62,4	59,8	97,7	70,1	48,4	43,7	42,9	42,0
08:00	09:00	55,7	58,0	83,0	65,8	50,7	46,6	45,8	44,5
09:00	10:00	56,4	59,8	80,5	66,4	51,0	46,9	46,1	44,6
10:00	11:00	65,0	65,0	92,8	76,1	54,7	48,4	47,4	46,3
11:00	12:00	57,5	59,2	89,8	66,4	51,8	46,3	45,6	44,5
12:00	13:00	54,3	56,9	78,8	64,1	50,1	46,8	45,9	44,6
13:00	14:00	52,5	54,6	69,1	61,9	50,0	46,7	45,9	44,0
14:00	15:00	52,1	54,4	70,4	62,3	49,2	46,3	45,8	45,0
15:00	16:00	58,1	55,4	78,0	78,0	49,1	46,6	46,2	45,6
16:00	17:00	59,3	59,3	85,0	71,1	54,6	50,6	49,6	47,9
17:00	18:00	60,3	60,9	83,1	71,8	55,8	51,4	50,1	49,0
18:00	19:00	57,3	59,3	81,2	67,9	52,4	49,3	48,6	47,1
19:00	20:00	51,0	52,9	66,3	57,9	49,9	47,6	47,0	46,1
20:00	21:00	50,5	52,8	75,7	56,2	49,2	46,9	46,5	45,8
21:00	22:00	51,2	53,3	71,8	59,0	49,5	47,4	47,0	46,2
22:00	23:00	49,6	51,6	66,3	58,1	47,6	44,9	44,3	43,5
23:00	00:00	47,0	48,8	67,2	53,8	45,4	43,1	42,6	41,8

**ΠΑΡΑΤΗΡΗΣΕΙΣ:**

Παρατηρείται διαφοροποίηση του Leq με το L95 (έως 17,6dB κατά την πρωινή περίοδο) που συνεπάγεται μικρή διάρκεια ιδιαίτερα θορυβόδη συμβάντα.





Acoustics Consultancy Company

**ΕΡΓΟ:** ΑΞΙΟΛΟΓΗΣΗ ΠΕΡΙΒΑΛΛΟΝΤΙΚΟΥ ΘΟΡΥΒΟΥ ΚΑΤΑ ΤΗΝ ΛΕΙΤΟΥΡΓΙΑ ΤΩΝ ΕΓΚΑΤΑΣΤΑΣΕΩΝ ΤΗΣ ΟΛΘ ΑΕ ΣΤΟΝ ΛΙΜΕΝΑ ΘΕΣΣΑΛΟΝΙΚΗΣ

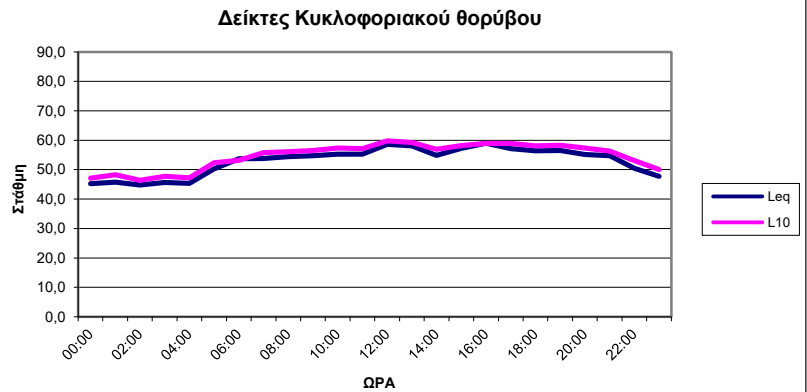
**ΘΕΜΑ:** ΜΕΤΡΗΣΕΙΣ ΑΚΟΥΣΤΙΚΟΥ ΠΕΡΙΒΑΛΛΟΝΤΟΣ

ΘΕΣΗ:	09	
ΠΕΡΙΓΡΑΦΗ:	Ξενοδοχείο ΠΟΡΤΟ	
ΧΕΙΡΙΣΤΗΣ:	Κωνσταντίνος Δαδιώτης	
ΗΜΕΡΟΜΗΝΙΑ:	03/06/20	
ΩΡΑ ΕΝΑΡΞΗΣ:	0:00	
ΔΙΑΡΚΕΙΑ:	24h	
ΤΥΠΟΣ ΟΡΓΑΝΟΥ:	CR:811A (S/N B19377FD)	
ΒΑΘΜΟΝΟΜΗΣΗ [✓]	ΑΡΧΙΚΗ ΣΤΑΘΜΗ:	93,7 dB(A)
	ΤΕΛΙΚΗ ΣΤΑΘΜΗ:	93,9 dB(A)
ΘΕΡΜΟΚΡΑΣΙΑ:	15,9-23,8	
ΣΧΕΤ. ΥΓΡΑΣΙΑ:	49-74	



ΘΕΣΗ / ΥΨΟΣ  
ΜΙΚΡΟΦΩΝΟΥ: 4,0μ

ΑΝΕΜΟΣ	ΤΑΧΥΤΗΤΑ:	1,2
	ΔΙΕΥΘΥΝΣΗ:	NEbN
ΑΠΟΘΗΚΕΥΣΗ ΣΕ Η/Υ:		✓
ΜΕΤΡΟΥΜΕΝΗ ΤΙΜΗ dB(A)	Leq 24h	54,8
	L10 18h	56,7
	Lday 07:00 19:00	56,6
	Leven. 19:00 23:00	54,7
	Lnight 23:00 07:00	48,6
Lden		57,9



ΑΠΟ	ΕΩΣ	Leq	L10
00:00	01:00	45,2	47,1
01:00	02:00	45,8	48,3
02:00	03:00	44,8	46,4
03:00	04:00	45,7	47,8
04:00	05:00	45,4	47,2
05:00	06:00	50,3	52,4
06:00	07:00	53,7	53,2
07:00	08:00	53,8	55,8
08:00	09:00	54,4	56,1
09:00	10:00	54,7	56,5
10:00	11:00	55,3	57,4
11:00	12:00	55,3	57,2
12:00	13:00	58,6	59,8
13:00	14:00	58,1	59,2
14:00	15:00	54,9	56,9
15:00	16:00	57,3	58,2
16:00	17:00	59,0	58,9
17:00	18:00	57,2	58,9
18:00	19:00	56,4	58,1
19:00	20:00	56,5	58,3
20:00	21:00	55,2	57,4
21:00	22:00	54,7	56,3
22:00	23:00	50,5	53,1
23:00	00:00	47,8	50,1

	LAFmax	L1	L50	L90	L95	L99
	65,9	53,3	43,4	41,0	40,5	39,8
	61,0	54,7	43,5	40,0	39,4	38,4
	58,6	50,3	44,0	42,2	41,6	40,4
	55,6	50,4	44,9	42,8	42,4	41,7
	59,4	52,0	44,3	41,5	40,8	39,6
	68,8	57,5	48,7	44,9	44,2	42,8
	77,2	62,5	49,3	46,2	45,4	44,3
	69,0	60,8	52,5	50,1	49,5	48,1
	75,4	60,6	53,5	50,7	49,8	47,9
	76,4	62,4	53,3	50,6	49,8	48,7
	80,7	61,4	54,1	51,5	50,7	49,3
	78,7	62,2	53,6	51,1	50,4	49,5
	83,0	66,7	56,4	52,7	52,0	51,0
	89,0	65,1	54,0	50,9	50,2	48,7
	75,0	60,2	53,9	51,6	50,8	49,8
	76,3	63,2	55,1	53,2	52,7	51,7
	80,4	64,8	56,2	53,6	52,9	51,2
	72,6	62,5	56,4	54,4	53,9	52,9
	70,1	62,2	55,5	53,4	52,8	51,8
	74,8	62,5	55,3	52,7	52,1	51,1
	70,0	61,3	54,3	51,5	50,7	49,4
	79,3	62,6	52,6	50,1	49,4	48,2
	65,0	57,1	49,0	46,3	45,7	44,8
	68,5	54,7	46,0	43,2	42,6	41,6

**ΠΑΡΑΤΗΡΗΣΕΙΣ:**



Acoustics Consultancy Company

**ΕΡΓΟ:** ΑΞΙΟΛΟΓΗΣΗ ΠΕΡΙΒΑΛΛΟΝΤΙΚΟΥ ΘΟΡΥΒΟΥ ΚΑΤΑ ΤΗΝ ΛΕΙΤΟΥΡΓΙΑ ΤΩΝ ΕΓΚΑΤΑΣΤΑΣΕΩΝ ΤΗΣ ΟΛΘ ΑΕ ΣΤΟΝ ΛΙΜΕΝΑ ΘΕΣΣΑΛΟΝΙΚΗΣ

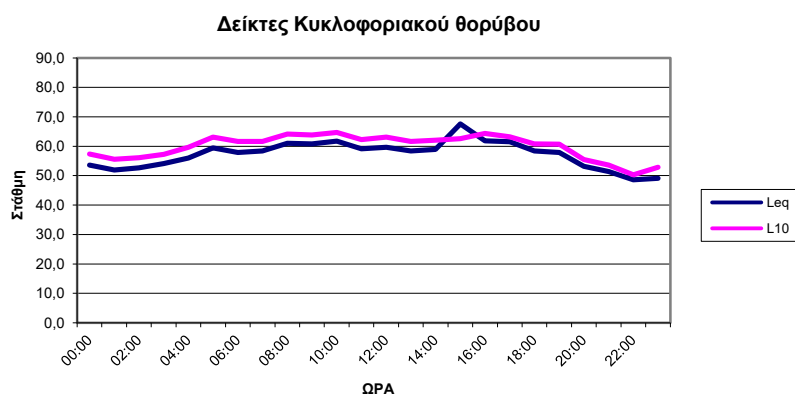
**ΘΕΜΑ:** ΜΕΤΡΗΣΕΙΣ ΑΚΟΥΣΤΙΚΟΥ ΠΕΡΙΒΑΛΛΟΝΤΟΣ

ΘΕΣΗ:	10	
ΠΕΡΙΓΡΑΦΗ:	ΒΔ όριο	
ΧΕΙΡΙΣΤΗΣ:	Κωνσταντίνος Δαδιώτης	
ΗΜΕΡΟΜΗΝΙΑ:	03/06/20	
ΩΡΑ ΕΝΑΡΞΗΣ:	0:00	
ΔΙΑΡΚΕΙΑ:	24h	
ΤΥΠΟΣ ΟΡΓΑΝΟΥ:	Nor140 (S/N 1404017)	
ΒΑΘΜΟΝΟΜΗΣΗ [✓]	ΑΡΧΙΚΗ ΣΤΑΘΜΗ:	93,7 dB(A)
	ΤΕΛΙΚΗ ΣΤΑΘΜΗ:	93,7 dB(A)
ΘΕΡΜΟΚΡΑΣΙΑ:	15,9-23,8	
ΣΧΕΤ. ΥΓΡΑΣΙΑ:	49-74	
ΑΝΕΜΟΣ	ΤΑΧΥΤΗΤΑ:	1,2
	ΔΙΕΥΘΥΝΣΗ:	NEbN
ΑΠΟΘΗΚΕΥΣΗ ΣΕ Η/Υ:		✓
ΜΕΤΡΟΥΜΕΝΗ ΤΙΜΗ dB(A)	Leq 24h	59,4
	L10 18h	60,5
	Lday 07:00 19:00	61,6
	Leven. 19:00 23:00	54,1
	Lnight 23:00 07:00	55,5
Lden		63,1



ΘΕΣΗ / ΥΨΟΣ

ΜΙΚΡΟΦΩΝΟΥ: 4,0μ



ΑΠΟ	ΕΩΣ	Leq	L10
00:00	01:00	53,6	57,4
01:00	02:00	51,9	55,6
02:00	03:00	52,7	56,1
03:00	04:00	54,1	57,3
04:00	05:00	56,0	59,7
05:00	06:00	59,5	63,1
06:00	07:00	57,9	61,6
07:00	08:00	58,4	61,6
08:00	09:00	61,0	64,1
09:00	10:00	60,8	63,8
10:00	11:00	61,7	64,7
11:00	12:00	59,1	62,3
12:00	13:00	59,7	63,1
13:00	14:00	58,4	61,6
14:00	15:00	58,9	62,1
15:00	16:00	67,6	62,6
16:00	17:00	61,9	64,4
17:00	18:00	61,5	63,2
18:00	19:00	58,4	60,8
19:00	20:00	57,9	60,7
20:00	21:00	53,2	55,5
21:00	22:00	51,4	53,6
22:00	23:00	48,6	50,3
23:00	00:00	49,1	52,9

	LAFmax	L1	L50	L90	L95	L99
	72,1	62,5	49,5	41,6	40,8	39,2
	66,1	60,0	49,2	41,9	41,0	39,5
	66,5	60,4	50,7	44,8	44,0	42,8
	67,1	61,6	52,4	47,0	45,8	44,1
	71,6	64,0	53,3	48,5	47,6	46,2
	77,0	67,9	56,8	50,4	49,5	48,1
	79,7	66,5	54,9	47,8	46,8	45,6
	83,3	67,2	54,8	48,1	46,9	44,7
	87,6	69,1	57,9	51,5	50,3	48,4
	85,1	69,7	57,5	52,0	50,8	48,5
	91,3	69,5	58,2	51,8	50,6	48,9
	81,9	67,3	56,3	51,6	50,8	49,1
	81,4	68,9	56,2	50,7	49,8	48,2
	83,1	66,9	55,4	51,4	50,6	49,3
	77,0	67,8	56,0	52,8	52,1	51,0
	94,2	78,6	56,3	53,1	52,3	51,1
	81,9	72,3	58,1	55,5	54,9	54,0
	85,3	70,4	57,3	54,2	53,5	52,2
	83,4	67,1	56,0	52,9	52,3	51,0
	72,8	66,7	55,5	52,7	52,0	50,8
	76,2	61,2	51,3	48,2	47,5	46,2
	81,1	58,8	48,4	45,3	44,7	43,7
	68,2	58,7	45,3	42,9	42,3	41,3
	70,2	59,4	43,9	40,9	40,3	39,5

**ΠΑΡΑΤΗΡΗΣΕΙΣ:** Παρατηρείται διαφοροποίηση του Leq με το L95 (έως 15,3dB κατά την μεσημεριανή περίοδο) που συνεπάγεται μικρής διάρκειας ιδιαίτερα θορυβόδη συμβάντα.