



Acoustics Consultancy Company

ΕΡΓΟ: ΑΞΙΟΛΟΓΗΣΗ ΠΕΡΙΒΑΛΛΟΝΤΙΚΟΥ ΘΟΡΥΒΟΥ ΚΑΤΑ ΤΗΝ
ΛΕΙΤΟΥΡΓΙΑ ΤΩΝ ΕΓΚΑΤΑΣΤΑΣΕΩΝ ΤΗΣ ΟΛΘ ΑΕ
ΣΤΟΝ ΛΙΜΕΝΑ ΘΕΣΣΑΛΟΝΙΚΗΣ

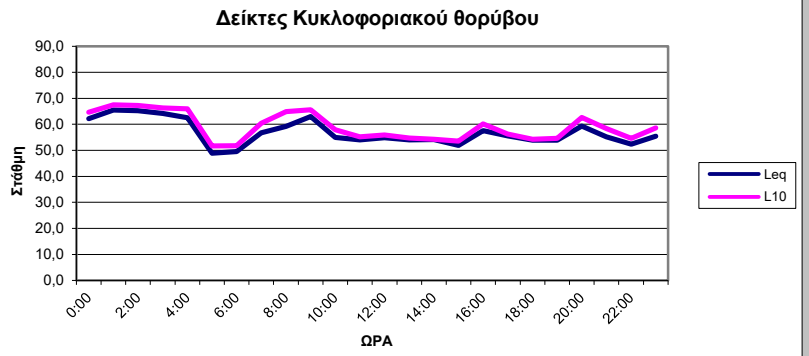
ΘΕΜΑ: ΜΕΤΡΗΣΕΙΣ ΑΚΟΥΣΤΙΚΟΥ ΠΕΡΙΒΑΛΛΟΝΤΟΣ

ΘΕΣΗ:	01	
ΠΕΡΙΓΡΑΦΗ:	Αποθήκη 1	
ΧΕΙΡΙΣΤΗΣ:	Αλέξανδρος Βαινδερλής	
ΗΜΕΡΟΜΗΝΙΑ:	08/06/22	
ΩΡΑ ΕΝΑΡΞΗΣ:	11:10	
ΔΙΑΡΚΕΙΑ:	24h	
ΤΥΠΟΣ ΟΡΓΑΝΟΥ:	CR:811A (S/N B19372FD)	
ΒΑΘΜΟΝΟΜΗΣΗ [✓]	ΑΡΧΙΚΗ ΣΤΑΘΜΗ:	94,8 dB(A)
	ΤΕΛΙΚΗ ΣΤΑΘΜΗ:	94,5 dB(A)
ΘΕΡΜΟΚΡΑΣΙΑ:	20.1-27.8°C	
ΣΧΕΤ. ΥΓΡΑΣΙΑ:	50-83%	



ΘΕΣΗ / ΥΨΟΣ
ΜΙΚΡΟΦΩΝΟΥ: 4,0μ

ΑΝΕΜΟΣ	ΤΑΧΥΤΗΤΑ:	2.4 m/s
	ΔΙΕΥΘΥΝΣΗ:	SSW
ΑΠΟΘΗΚΕΥΣΗ ΣΕ Η/Υ:		✓
ΜΕΤΡΟΥΜΕΝΗ ΤΙΜΗ dB(A)	Leq 24h	59,4
	L10 18h	57,4
	Lday 07:00 19:00	57,0
	Leven. 19:00 23:00	56,1
	Lnight 23:00 07:00	62,3
	Lden	67,8



ΑΠΟ	ΕΩΣ	Leq	L10	LAFmax	L1	L50	L90	L95	L99
0:00	1:00	62,2	64,7	72,1	67,1	61,6	58,4	57,5	55,5
1:00	2:00	65,5	67,5	74,1	69,8	65,0	62,5	61,8	59,9
2:00	3:00	65,2	67,2	72,6	69,4	64,9	62,5	61,7	59,7
3:00	4:00	64,2	66,3	73,6	68,7	63,8	61,3	60,4	58,3
4:00	5:00	62,5	65,9	75,1	68,3	62,2	43,8	42,8	40,8
5:00	6:00	48,9	51,7	71,3	54,7	47,8	44,4	43,6	42,2
6:00	7:00	49,5	51,8	67,0	55,3	48,9	46,0	45,2	43,8
7:00	8:00	56,7	60,4	74,2	66,4	52,8	49,0	48,1	46,8
8:00	9:00	59,2	64,9	82,0	67,2	51,4	47,7	47,0	45,8
9:00	10:00	63,0	65,6	83,8	75,8	50,8	47,6	47,1	46,2
10:00	11:00	55,0	57,9	81,4	64,4	50,1	47,3	46,8	46,1
11:00	12:00	54,0	55,2	74,2	66,1	49,2	47,2	46,8	46,0
12:00	13:00	54,8	55,9	72,3	66,5	50,0	47,9	47,5	46,8
13:00	14:00	54,0	54,7	72,6	66,5	49,2	47,0	46,6	45,9
14:00	15:00	54,1	54,3	71,7	66,6	49,1	47,2	46,9	46,3
15:00	16:00	51,9	53,5	75,4	60,1	49,6	47,3	46,9	46,3
16:00	17:00	57,6	60,2	77,7	68,5	52,5	50,5	50,2	49,7
17:00	18:00	55,6	56,3	73,3	67,0	52,4	51,0	50,6	50,1
18:00	19:00	53,9	54,3	73,4	64,0	51,3	49,5	49,1	48,4
19:00	20:00	53,9	54,6	73,5	64,6	51,4	49,7	49,3	48,6
20:00	21:00	59,4	62,6	77,6	69,0	55,8	52,0	51,5	50,6
21:00	22:00	55,2	58,4	71,6	65,1	51,8	47,7	47,0	46,0
22:00	23:00	52,4	54,6	70,0	63,2	48,8	46,3	45,9	45,2
23:00	0:00	55,4	58,6	68,1	62,0	53,8	50,9	50,2	48,8

ΠΑΡΑΤΗΡΗΣΕΙΣ:



Acoustics Consultancy Company

ΕΡΓΟ: ΑΞΙΟΛΟΓΗΣΗ ΠΕΡΙΒΑΛΛΟΝΤΙΚΟΥ ΘΟΡΥΒΟΥ ΚΑΤΑ ΤΗΝ
ΛΕΙΤΟΥΡΓΙΑ ΤΩΝ ΕΓΚΑΤΑΣΤΑΣΕΩΝ ΤΗΣ ΟΛΘ ΑΕ
ΣΤΟΝ ΛΙΜΕΝΑ ΘΕΣΣΑΛΟΝΙΚΗΣ

ΘΕΜΑ: ΜΕΤΡΗΣΕΙΣ ΑΚΟΥΣΤΙΚΟΥ ΠΕΡΙΒΑΛΛΟΝΤΟΣ

ΘΕΣΗ:	02	
ΠΕΡΙΓΡΑΦΗ:	Πύλη 6	
ΧΕΙΡΙΣΤΗΣ:	Αλέξανδρος Βαινδερλής	
ΗΜΕΡΟΜΗΝΙΑ:	08/06/22	
ΩΡΑ ΕΝΑΡΞΗΣ:	10:23	
ΔΙΑΡΚΕΙΑ:	24h	
ΤΥΠΟΣ ΟΡΓΑΝΟΥ:	CR:811A (S/N B19376FD)	
ΒΑΘΜΟΝΟΜΗΣΗ [✓]	ΑΡΧΙΚΗ ΣΤΑΘΜΗ:	94,6 dB(A)
	ΤΕΛΙΚΗ ΣΤΑΘΜΗ:	94,6 dB(A)
ΘΕΡΜΟΚΡΑΣΙΑ:	20.1-27.8°C	
ΣΧΕΤ. ΥΓΡΑΣΙΑ:	50-83%	

ΑΝΕΜΟΣ	ΤΑΧΥΤΗΤΑ:	2.4 m/s
	ΔΙΕΥΘΥΝΣΗ:	SSW

ΑΠΟΘΗΚΕΥΣΗ ΣΕ Η/Υ:	✓
--------------------	---

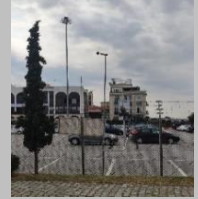
ΜΕΤΡΟΥΜΕΝΗ ΤΙΜΗ dB(A)	Leq 24h	61,3
	L10 18h	62,2
	Lday 07:00 19:00	60,0
	Leven. 19:00 23:00	59,8
	Lnight 23:00 07:00	63,1
	Lden	68,9

ΑΠΟ	ΕΩΣ	Leq	L10
0:00	1:00	65,6	67,6
1:00	2:00	66,2	67,9
2:00	3:00	64,1	65,9
3:00	4:00	62,4	64,2
4:00	5:00	58,5	62,1
5:00	6:00	61,5	65,7
6:00	7:00	60,4	60,7
7:00	8:00	59,5	61,5
8:00	9:00	59,5	61,5
9:00	10:00	58,4	60,8
10:00	11:00	60,2	62,4
11:00	12:00	60,8	63,2
12:00	13:00	60,4	62,7
13:00	14:00	60,7	63,0
14:00	15:00	60,3	63,1
15:00	16:00	60,0	62,7
16:00	17:00	60,8	63,1
17:00	18:00	59,9	62,6
18:00	19:00	59,2	61,6
19:00	20:00	58,9	61,2
20:00	21:00	61,7	64,7
21:00	22:00	59,5	61,7
22:00	23:00	58,2	60,6
23:00	0:00	60,0	63,0

ΣΚΑΡΙΦΗΜΑ

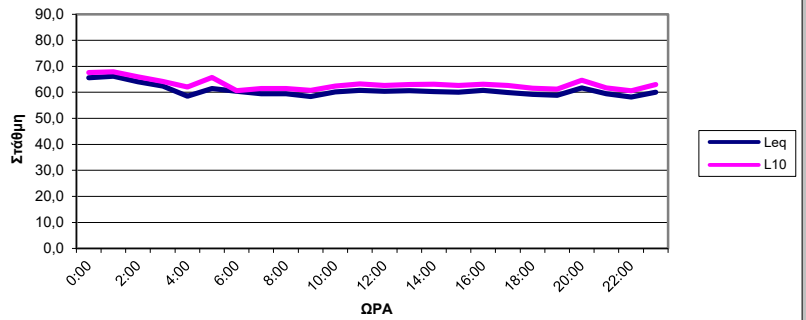


ΦΩΤΟΓΡΑΦΙΑ



ΘΕΣΗ / ΥΨΟΣ
ΜΙΚΡΟΦΩΝΟΥ: 4,0μ

Δείκτες Κυκλοφοριακού θορύβου



LAFmax	L1	L50	L90	L95	L99
76,9	69,5	65,3	62,9	62,2	61,1
79,4	70,6	65,8	63,8	63,2	62,0
81,4	68,7	63,7	61,4	60,7	58,9
79,1	66,8	61,9	59,6	59,0	57,7
71,7	65,5	56,5	52,1	51,2	49,6
78,8	72,1	56,0	50,9	49,4	47,0
86,7	71,1	56,6	51,9	50,2	46,9
79,1	69,1	57,0	52,7	50,9	47,6
80,2	68,4	57,4	53,3	51,8	49,2
79,0	66,2	56,6	53,3	52,0	49,7
83,0	69,3	57,1	53,5	52,6	51,1
81,9	70,4	57,7	54,3	53,2	51,1
77,5	70,0	57,4	54,2	53,5	51,8
82,0	70,0	57,5	54,1	53,1	51,3
77,7	69,8	57,2	53,5	52,6	50,9
79,1	69,5	56,8	53,2	52,6	51,7
79,4	70,9	57,0	53,1	52,4	51,4
76,9	68,9	57,6	53,0	52,1	50,8
78,8	68,2	57,1	52,8	51,7	49,9
81,7	68,1	56,3	53,1	52,2	50,1
79,4	69,9	59,9	55,7	54,6	52,6
80,5	68,6	56,5	52,2	51,1	49,3
78,3	67,1	56,0	52,7	51,9	50,2
78,3	65,6	58,6	55,1	54,3	53,3

ΠΑΡΑΤΗΡΗΣΕΙΣ:



Acoustics Consultancy Company

ΕΡΓΟ: ΑΞΙΟΛΟΓΗΣΗ ΠΕΡΙΒΑΛΛΟΝΤΙΚΟΥ ΘΟΡΥΒΟΥ ΚΑΤΑ ΤΗΝ
ΛΕΙΤΟΥΡΓΙΑ ΤΩΝ ΕΓΚΑΤΑΣΤΑΣΕΩΝ ΤΗΣ ΟΛΘ ΑΕ
ΣΤΟΝ ΛΙΜΕΝΑ ΘΕΣΣΑΛΟΝΙΚΗΣ

ΘΕΜΑ: ΜΕΤΡΗΣΕΙΣ ΑΚΟΥΣΤΙΚΟΥ ΠΕΡΙΒΑΛΛΟΝΤΟΣ

ΘΕΣΗ:	03	
ΠΕΡΙΓΡΑΦΗ:	Δικαστήρια	
ΧΕΙΡΙΣΤΗΣ:	Αλέξανδρος Βαινδερλής	
ΗΜΕΡΟΜΗΝΙΑ:	07/06/22	
ΩΡΑ ΕΝΑΡΞΗΣ:	9:57	
ΔΙΑΡΚΕΙΑ:	24h	
ΤΥΠΟΣ ΟΡΓΑΝΟΥ:	CR:811A (S/N B19372FD)	
ΒΑΘΜΟΝΟΜΗΣΗ [✓]	ΑΡΧΙΚΗ ΣΤΑΘΜΗ:	94,6 dB(A)
	ΤΕΛΙΚΗ ΣΤΑΘΜΗ:	94,6 dB(A)
ΘΕΡΜΟΚΡΑΣΙΑ:	22.1-27.2°C	
ΣΧΕΤ. ΥΓΡΑΣΙΑ:	54-75%	

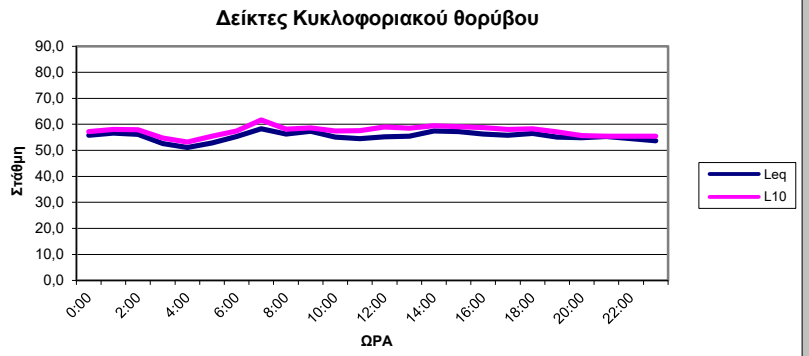


ΦΩΤΟΓΡΑΦΙΑ



ΘΕΣΗ / ΥΨΟΣ
ΜΙΚΡΟΦΩΝΟΥ: 4,0μ

ΑΝΕΜΟΣ	ΤΑΧΥΤΗΤΑ:	3.0 m/s
	ΔΙΕΥΘΥΝΣΗ:	SSW
ΑΠΟΘΗΚΕΥΣΗ ΣΕ Η/Υ:		✓
ΜΕΤΡΟΥΜΕΝΗ ΤΙΜΗ dB(A)	Leq 24h	55,7
	L10 18h	57,9
	Lday 07:00 19:00	56,4
	Leven. 19:00 23:00	55,0
	Lnight 23:00 07:00	54,6
	Lden	61,3



ΑΠΟ	ΕΩΣ	Leq	L10	LAFmax	L1	L50	L90	L95	L99
0:00	1:00	55,8	57,2	68,6	61,1	55,3	53,7	53,4	52,7
1:00	2:00	56,6	58,1	71,1	62,0	56,1	54,3	53,9	53,0
2:00	3:00	56,2	57,9	72,2	63,7	55,3	52,9	52,4	51,6
3:00	4:00	52,6	54,7	66,3	56,9	52,2	50,2	49,8	49,0
4:00	5:00	51,1	53,2	65,7	57,9	49,9	48,7	48,4	47,9
5:00	6:00	52,9	55,5	68,9	59,4	51,4	49,8	49,5	49,0
6:00	7:00	55,3	57,4	77,7	64,6	52,5	50,1	49,7	49,2
7:00	8:00	58,3	61,7	84,3	67,3	55,3	50,7	49,9	48,9
8:00	9:00	56,3	58,2	79,1	67,7	52,5	49,1	48,5	47,7
9:00	10:00	57,3	58,6	89,1	66,9	51,9	47,9	47,2	46,0
10:00	11:00	55,1	57,4	82,3	64,6	51,3	48,0	47,5	46,8
11:00	12:00	54,5	57,6	77,3	64,2	51,3	47,0	46,0	44,5
12:00	13:00	55,2	59,0	82,8	63,4	51,5	46,9	46,0	44,6
13:00	14:00	55,5	58,5	72,8	66,2	51,5	47,7	47,2	46,4
14:00	15:00	57,5	59,5	78,1	69,6	53,0	48,5	47,4	45,8
15:00	16:00	57,2	59,1	78,0	68,1	53,1	49,5	48,6	46,8
16:00	17:00	56,3	58,8	72,6	66,2	53,1	50,3	49,8	49,0
17:00	18:00	55,8	58,0	77,7	64,6	52,6	50,6	50,3	49,8
18:00	19:00	56,5	58,3	76,5	66,9	53,5	50,6	50,2	49,7
19:00	20:00	55,1	57,1	73,3	65,8	51,8	50,1	49,8	49,3
20:00	21:00	54,9	55,7	77,8	64,7	51,4	49,8	49,5	48,8
21:00	22:00	55,3	55,5	74,6	67,5	51,3	49,9	49,6	49,0
22:00	23:00	54,5	55,5	71,2	65,9	51,2	50,2	50,0	49,6
23:00	0:00	53,7	55,5	67,2	60,0	53,0	51,0	50,7	50,1

ΠΑΡΑΤΗΡΗΣΕΙΣ:



Acoustics Consultancy Company

ΕΡΓΟ: ΑΞΙΟΛΟΓΗΣΗ ΠΕΡΙΒΑΛΛΟΝΤΙΚΟΥ ΘΟΡΥΒΟΥ ΚΑΤΑ ΤΗΝ
ΛΕΙΤΟΥΡΓΙΑ ΤΩΝ ΕΓΚΑΤΑΣΤΑΣΕΩΝ ΤΗΣ ΟΛΘ ΑΕ
ΣΤΟΝ ΛΙΜΕΝΑ ΘΕΣΣΑΛΟΝΙΚΗΣ

ΘΕΜΑ: ΜΕΤΡΗΣΕΙΣ ΑΚΟΥΣΤΙΚΟΥ ΠΕΡΙΒΑΛΛΟΝΤΟΣ

ΘΕΣΗ:	04	
ΠΕΡΙΓΡΑΦΗ:	Συνεργείο	
ΧΕΙΡΙΣΤΗΣ:	Αλέξανδρος Βαϊνδερλής	
ΗΜΕΡΟΜΗΝΙΑ:	08/06/22	
ΩΡΑ ΕΝΑΡΞΗΣ:	10:45	
ΔΙΑΡΚΕΙΑ:	24h	
ΤΥΠΟΣ ΟΡΓΑΝΟΥ:	CR:811A (S/N B19378FD)	
ΒΑΘΜΟΝΟΜΗΣΗ [✓]	ΑΡΧΙΚΗ ΣΤΑΘΜΗ:	93,4 dB(A)
	ΤΕΛΙΚΗ ΣΤΑΘΜΗ:	93,4 dB(A)
ΘΕΡΜΟΚΡΑΣΙΑ:	20.1-27.8°C	
ΣΧΕΤ. ΥΓΡΑΣΙΑ:	50-83%	

ΑΝΕΜΟΣ	ΤΑΧΥΤΗΤΑ:	2.4 m/s
	ΔΙΕΥΘΥΝΣΗ:	SSW

ΑΠΟΘΗΚΕΥΣΗ ΣΕ Η/Υ:	✓
--------------------	---

ΜΕΤΡΟΥΜΕΝΗ ΤΙΜΗ dB(A)	Leq 24h	53,6
	L10 18h	53,6
	Lday 07:00 19:00	53,2
	Leven. 19:00 23:00	58,1
	Lnight 23:00 07:00	46,4
	Lden	57,7

ΑΠΟ	ΕΩΣ	Leq	L10
0:00	1:00	45,2	46,4
1:00	2:00	43,9	45,8
2:00	3:00	48,9	46,6
3:00	4:00	43,0	45,3
4:00	5:00	45,8	48,4
5:00	6:00	46,7	49,1
6:00	7:00	48,7	50,4
7:00	8:00	49,1	50,4
8:00	9:00	48,4	50,2
9:00	10:00	58,5	64,1
10:00	11:00	53,4	54,5
11:00	12:00	51,6	52,3
12:00	13:00	52,8	52,9
13:00	14:00	51,2	51,3
14:00	15:00	52,6	54,7
15:00	16:00	55,3	55,8
16:00	17:00	54,0	55,1
17:00	18:00	51,3	51,5
18:00	19:00	49,2	49,7
19:00	20:00	56,5	60,6
20:00	21:00	63,0	67,1
21:00	22:00	49,8	50,2
22:00	23:00	45,8	47,7
23:00	0:00	45,6	46,8

ΣΚΑΡΙΦΗΜΑ

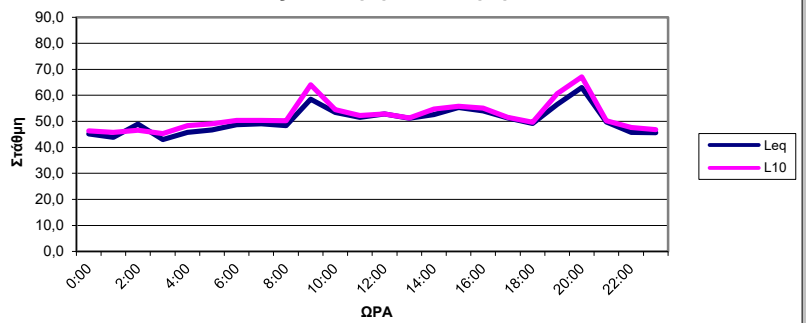


ΦΩΤΟΓΡΑΦΙΑ



ΘΕΣΗ / ΥΨΟΣ
ΜΙΚΡΟΦΩΝΟΥ: 4,0μ

Δείκτες Κυκλοφοριακού θορύβου



LAFmax	L1	L50	L90	L95	L99
65,0	53,5	43,3	40,3	39,6	38,7
64,7	50,2	42,2	39,6	39,1	38,2
74,6	59,7	41,2	37,7	37,1	36,1
64,9	49,8	41,0	37,8	37,2	36,4
65,1	52,8	44,3	40,3	39,4	38,0
63,0	52,3	45,5	41,4	40,5	39,2
67,9	56,7	47,3	43,9	42,8	41,2
71,7	56,8	47,3	44,9	44,3	42,9
65,9	53,9	47,6	45,3	44,7	43,8
86,7	68,9	47,8	45,3	44,8	43,8
80,4	63,6	49,2	47,1	46,6	45,7
70,8	62,7	48,1	46,1	45,7	44,9
73,8	64,3	48,8	46,7	46,2	45,4
70,3	63,0	47,2	45,6	45,2	44,5
73,2	63,6	48,4	46,1	45,5	44,3
83,1	65,4	51,6	49,6	49,1	48,4
69,4	63,7	52,0	50,2	49,7	49,0
71,1	61,3	48,8	46,7	46,2	45,4
66,4	58,3	47,5	45,8	45,4	44,7
72,8	65,9	51,5	48,0	47,4	46,1
76,1	68,9	60,5	46,3	45,1	43,3
67,5	61,3	47,0	44,9	44,4	43,5
59,3	51,3	45,0	42,1	41,3	40,1
66,5	54,0	43,8	41,6	41,1	40,2

ΠΑΡΑΤΗΡΗΣΕΙΣ:



Acoustics Consultancy Company

ΕΡΓΟ: ΑΞΙΟΛΟΓΗΣΗ ΠΕΡΙΒΑΛΛΟΝΤΙΚΟΥ ΘΟΡΥΒΟΥ ΚΑΤΑ ΤΗΝ
ΛΕΙΤΟΥΡΓΙΑ ΤΩΝ ΕΓΚΑΤΑΣΤΑΣΕΩΝ ΤΗΣ ΟΛΘ ΑΕ
ΣΤΟΝ ΛΙΜΕΝΑ ΘΕΣΣΑΛΟΝΙΚΗΣ

ΘΕΜΑ: ΜΕΤΡΗΣΕΙΣ ΑΚΟΥΣΤΙΚΟΥ ΠΕΡΙΒΑΛΛΟΝΤΟΣ

ΘΕΣΗ:	05	
ΠΕΡΙΓΡΑΦΗ:	Οίκος Ναύτη	
ΧΕΙΡΙΣΤΗΣ:	Αλέξανδρος Βαϊνδερλής	
ΗΜΕΡΟΜΗΝΙΑ:	07/06/22	
ΩΡΑ ΕΝΑΡΞΗΣ:	9:44	
ΔΙΑΡΚΕΙΑ:	24h	
ΤΥΠΟΣ ΟΡΓΑΝΟΥ:	CR:800 (S/N B19376FD)	
ΒΑΘΜΟΝΟΜΗΣΗ [✓]	ΑΡΧΙΚΗ ΣΤΑΘΜΗ:	95,1 dB(A)
	ΤΕΛΙΚΗ ΣΤΑΘΜΗ:	95,1 dB(A)
ΘΕΡΜΟΚΡΑΣΙΑ:	22.1-27.2°C	
ΣΧΕΤ. ΥΓΡΑΣΙΑ:	54-76%	

ΣΚΑΡΙΦΗΜΑ



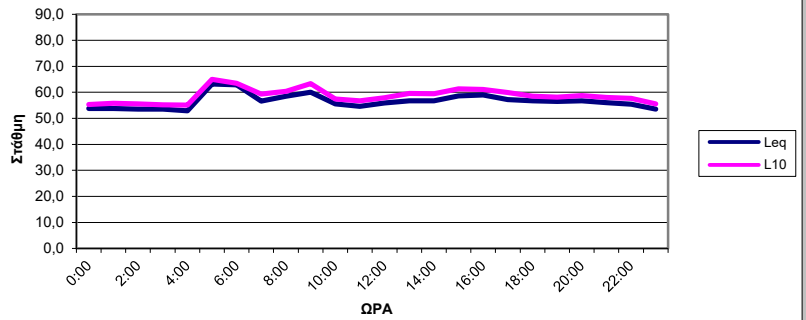
ΦΩΤΟΓΡΑΦΙΑ



ΘΕΣΗ / ΥΨΟΣ
ΜΙΚΡΟΦΩΝΟΥ: 4,0μ

ΑΝΕΜΟΣ	ΤΑΧΥΤΗΤΑ:	3.0 m/s
	ΔΙΕΥΘΥΝΣΗ:	SSW
ΑΠΟΘΗΚΕΥΣΗ ΣΕ Η/Υ:		✓
ΜΕΤΡΟΥΜΕΝΗ ΤΙΜΗ dB(A)	Leq 24h	57,6
	L10 18h	59,3
	Lday 07:00 19:00	57,5
	Leven. 19:00 23:00	56,2
	Lnight 23:00 07:00	58,3
	Lden	64,4

Δείκτες Κυκλοφοριακού θορύβου



ΑΠΟ	ΕΩΣ	Leq	L10	LAFmax	L1	L50	L90	L95	L99
0:00	1:00	53,8	55,3	70,3	62,1	52,3	51,2	50,9	50,3
1:00	2:00	53,8	55,8	72,7	61,7	52,1	50,9	50,5	50,1
2:00	3:00	53,5	55,6	71,3	62,7	51,3	50,3	50,1	49,7
3:00	4:00	53,5	55,2	71,2	62,5	51,6	50,5	50,2	49,8
4:00	5:00	52,9	55,1	72,1	60,0	51,3	50,0	49,8	49,5
5:00	6:00	63,2	65,0	90,4	76,0	53,5	51,3	50,9	50,4
6:00	7:00	62,9	63,5	79,7	74,9	56,6	52,5	51,6	50,4
7:00	8:00	56,6	59,4	79,9	64,6	55,0	51,4	50,8	50,0
8:00	9:00	58,5	60,4	80,1	67,8	55,1	52,0	51,5	50,7
9:00	10:00	60,1	63,4	81,1	67,1	58,4	52,0	50,7	48,8
10:00	11:00	55,6	57,5	84,7	62,3	53,9	51,0	50,4	49,0
11:00	12:00	54,6	56,7	75,4	61,5	53,0	49,9	49,3	48,4
12:00	13:00	55,9	57,9	76,8	65,2	53,5	50,2	49,5	48,5
13:00	14:00	56,8	59,6	72,1	64,6	54,8	51,8	51,1	50,2
14:00	15:00	56,8	59,5	73,3	64,2	55,1	52,0	51,3	50,2
15:00	16:00	58,6	61,4	75,0	65,8	57,4	51,8	50,9	49,7
16:00	17:00	59,0	61,1	71,0	65,4	58,1	55,9	55,3	54,1
17:00	18:00	57,2	59,9	75,1	63,4	56,4	52,1	51,6	50,8
18:00	19:00	56,7	58,5	76,1	63,1	55,5	53,9	53,5	53,0
19:00	20:00	56,5	58,2	75,8	64,1	55,2	53,8	53,4	52,9
20:00	21:00	56,8	58,8	79,8	64,0	55,2	53,6	53,2	52,7
21:00	22:00	56,0	58,0	70,0	64,7	54,1	52,4	52,1	51,5
22:00	23:00	55,4	57,7	75,4	63,4	53,5	51,7	51,2	50,4
23:00	0:00	53,6	55,6	69,0	61,1	52,3	51,0	50,7	50,3

ΠΑΡΑΤΗΡΗΣΕΙΣ:



Acoustics Consultancy Company

ΕΡΓΟ: ΑΞΙΟΛΟΓΗΣΗ ΠΕΡΙΒΑΛΛΟΝΤΙΚΟΥ ΘΟΡΥΒΟΥ ΚΑΤΑ ΤΗΝ
ΛΕΙΤΟΥΡΓΙΑ ΤΩΝ ΕΓΚΑΤΑΣΤΑΣΕΩΝ ΤΗΣ ΟΛΘ ΑΕ
ΣΤΟΝ ΛΙΜΕΝΑ ΘΕΣΣΑΛΟΝΙΚΗΣ

ΘΕΜΑ: ΜΕΤΡΗΣΕΙΣ ΑΚΟΥΣΤΙΚΟΥ ΠΕΡΙΒΑΛΛΟΝΤΟΣ

ΘΕΣΗ:	06	
ΠΕΡΙΓΡΑΦΗ:	Πύλη 11	
ΧΕΙΡΙΣΤΗΣ:	Αλέξανδρος Βαινδερλής	
ΗΜΕΡΟΜΗΝΙΑ:	07/06/21	
ΩΡΑ ΕΝΑΡΞΗΣ:	9:22	
ΔΙΑΡΚΕΙΑ:	24h	
ΤΥΠΟΣ ΟΡΓΑΝΟΥ:	CR:811A (S/N B19378FD)	
ΒΑΘΜΟΝΟΜΗΣΗ [✓]	ΑΡΧΙΚΗ ΣΤΑΘΜΗ:	93,5 dB(A)
	ΤΕΛΙΚΗ ΣΤΑΘΜΗ:	93,3 dB(A)
ΘΕΡΜΟΚΡΑΣΙΑ:	22.1-27.2°C	
ΣΧΕΤ. ΥΓΡΑΣΙΑ:	54-77%	

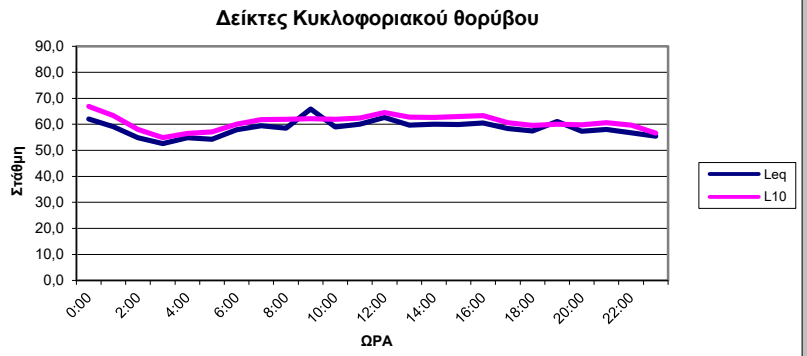


ΦΩΤΟΓΡΑΦΙΑ



ΘΕΣΗ / ΥΨΟΣ
ΜΙΚΡΟΦΩΝΟΥ: 4,0μ

ΑΝΕΜΟΣ	ΤΑΧΥΤΗΤΑ:	3.0 m/s
	ΔΙΕΥΘΥΝΣΗ:	SSW
ΑΠΟΘΗΚΕΥΣΗ ΣΕ Η/Υ:		✓
ΜΕΤΡΟΥΜΕΝΗ ΤΙΜΗ dB(A)	Leq 24h	59,6
	L10 18h	61,3
	Lday 07:00 19:00	60,8
	Leven. 19:00 23:00	58,7
	Lnight 23:00 07:00	57,5
	Lden	64,5



ΑΠΟ	ΕΩΣ	Leq	L10	LAFmax	L1	L50	L90	L95	L99
0:00	1:00	62,1	66,9	79,9	72,3	50,6	44,4	43,8	43,0
1:00	2:00	59,1	63,4	75,0	69,1	52,4	44,8	43,9	42,8
2:00	3:00	54,9	58,0	74,0	66,8	46,5	41,7	41,4	40,8
3:00	4:00	52,6	54,9	71,3	64,9	45,1	40,9	40,3	39,6
4:00	5:00	54,8	56,5	81,1	66,8	46,7	42,1	41,6	40,9
5:00	6:00	54,3	57,1	72,4	64,2	50,9	46,3	45,4	44,1
6:00	7:00	57,9	60,1	80,8	65,8	55,6	51,4	50,4	48,9
7:00	8:00	59,5	61,8	85,9	66,9	56,6	52,1	51,1	49,3
8:00	9:00	58,5	61,9	76,7	65,8	56,6	52,3	51,5	50,3
9:00	10:00	65,9	62,2	92,2	70,6	56,0	51,2	50,2	48,6
10:00	11:00	59,0	62,0	76,2	66,5	57,4	52,4	51,0	48,3
11:00	12:00	60,0	62,4	81,6	66,8	58,3	56,4	55,9	54,4
12:00	13:00	62,7	64,5	89,2	68,7	58,6	53,4	52,3	50,5
13:00	14:00	59,7	62,8	79,5	68,1	57,2	53,7	52,8	51,5
14:00	15:00	60,1	62,7	82,4	68,6	57,4	54,1	53,2	51,6
15:00	16:00	59,9	63,0	79,9	68,0	57,6	54,1	53,4	51,8
16:00	17:00	60,5	63,4	76,8	68,0	58,5	55,8	55,3	54,0
17:00	18:00	58,4	60,6	74,3	65,1	57,0	55,0	54,5	53,4
18:00	19:00	57,4	59,6	74,2	66,6	54,9	52,4	51,8	51,0
19:00	20:00	61,1	60,1	86,5	69,4	54,4	52,0	51,5	50,6
20:00	21:00	57,3	59,8	77,9	66,6	54,2	51,8	51,3	50,4
21:00	22:00	58,0	60,7	78,1	68,6	53,4	50,3	49,6	48,7
22:00	23:00	56,8	59,7	85,6	66,2	52,3	48,0	47,0	45,8
23:00	0:00	55,4	56,6	81,2	65,9	48,6	44,6	43,9	42,8

ΠΑΡΑΤΗΡΗΣΕΙΣ:



Acoustics Consultancy Company

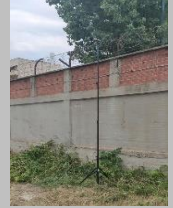
ΕΡΓΟ: ΑΞΙΟΛΟΓΗΣΗ ΠΕΡΙΒΑΛΛΟΝΤΙΚΟΥ ΘΟΡΥΒΟΥ ΚΑΤΑ ΤΗΝ
ΛΕΙΤΟΥΡΓΙΑ ΤΩΝ ΕΓΚΑΤΑΣΤΑΣΕΩΝ ΤΗΣ ΟΛΘ ΑΕ
ΣΤΟΝ ΛΙΜΕΝΑ ΘΕΣΣΑΛΟΝΙΚΗΣ

ΘΕΜΑ: ΜΕΤΡΗΣΕΙΣ ΑΚΟΥΣΤΙΚΟΥ ΠΕΡΙΒΑΛΛΟΝΤΟΣ

ΘΕΣΗ:	07	
ΠΕΡΙΓΡΑΦΗ:	Ξενοδοχείο ΜΕΤ	
ΧΕΙΡΙΣΤΗΣ:	Αλέξανδρος Βαϊνδερλής	
ΗΜΕΡΟΜΗΝΙΑ:	16/06/21	
ΩΡΑ ΕΝΑΡΞΗΣ:	12:20	
ΔΙΑΡΚΕΙΑ:	24h	
ΤΥΠΟΣ ΟΡΓΑΝΟΥ:	CR:811A (S/N B19372FD)	
ΒΑΘΜΟΝΟΜΗΣΗ [✓]	ΑΡΧΙΚΗ ΣΤΑΘΜΗ:	94,7 dB(A)
	ΤΕΛΙΚΗ ΣΤΑΘΜΗ:	93,7 dB(A)
ΘΕΡΜΟΚΡΑΣΙΑ:	21.0-26.6°C	
ΣΧΕΤ. ΥΓΡΑΣΙΑ:	59-79%	

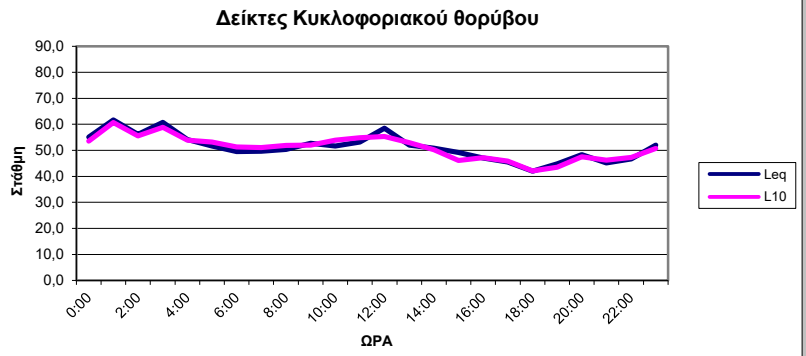


ΦΩΤΟΓΡΑΦΙΑ



ΘΕΣΗ / ΥΨΟΣ
ΜΙΚΡΟΦΩΝΟΥ: 4,0μ

ΑΝΕΜΟΣ	ΤΑΧΥΤΗΤΑ:	2.2 m/s
	ΔΙΕΥΘΥΝΣΗ:	SSW
ΑΠΟΘΗΚΕΥΣΗ ΣΕ Η/Υ:		✓
ΜΕΤΡΟΥΜΕΝΗ ΤΙΜΗ dB(A)	Leq 24h	54,1
	L10 18h	49,4
	Lday 07:00 19:00	52,0
	Leven. 19:00 23:00	46,5
	Lnight 23:00 07:00	57,1
Lden		62,6



ΑΠΟ	ΕΩΣ	Leq	L10	LAFmax	L1	L50	L90	L95	L99
0:00	1:00	55,1	53,5	85,9	67,3	45,7	41,8	41,0	39,7
1:00	2:00	61,7	60,7	91,3	70,4	48,1	44,0	43,0	41,4
2:00	3:00	56,2	55,6	84,8	64,8	46,5	43,4	42,8	41,5
3:00	4:00	60,8	58,9	88,8	71,8	50,5	43,0	42,0	40,7
4:00	5:00	54,2	53,9	81,7	64,6	47,0	44,3	43,8	43,1
5:00	6:00	51,7	53,2	74,6	62,8	46,3	44,4	44,0	43,3
6:00	7:00	49,5	51,3	77,9	59,6	45,5	43,8	43,5	42,7
7:00	8:00	49,6	51,1	78,4	59,9	45,6	43,7	43,3	42,7
8:00	9:00	50,4	51,9	77,9	60,0	45,6	44,0	43,6	43,0
9:00	10:00	52,7	52,0	79,1	62,3	46,7	45,3	45,0	44,6
10:00	11:00	51,7	53,9	74,0	62,3	47,4	45,0	44,5	43,7
11:00	12:00	53,2	54,8	79,6	63,0	48,1	45,5	45,0	44,2
12:00	13:00	58,5	55,3	88,8	66,5	49,8	47,2	46,6	45,6
13:00	14:00	52,0	53,0	75,9	61,4	49,3	45,9	45,0	42,9
14:00	15:00	50,8	50,2	87,1	58,6	45,1	42,0	41,5	40,7
15:00	16:00	49,2	46,1	78,5	55,1	44,4	43,2	42,7	41,3
16:00	17:00	47,0	47,2	67,5	54,3	45,6	44,3	44,1	43,6
17:00	18:00	45,5	45,9	70,0	56,0	42,8	39,8	39,3	38,3
18:00	19:00	42,0	42,1	71,7	50,1	39,6	37,9	37,5	36,4
19:00	20:00	44,8	43,5	70,6	55,8	38,3	36,6	36,1	35,7
20:00	21:00	48,3	47,5	72,3	61,8	40,1	37,3	36,1	35,4
21:00	22:00	45,2	46,2	73,4	57,1	40,3	38,0	37,6	36,9
22:00	23:00	46,7	47,3	76,5	56,3	41,3	38,9	38,4	37,8
23:00	0:00	52,0	50,7	77,9	64,8	43,2	40,0	39,5	38,5

ΠΑΡΑΤΗΡΗΣΕΙΣ:



Acoustics Consultancy Company

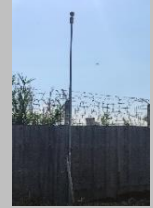
ΕΡΓΟ: ΑΞΙΟΛΟΓΗΣΗ ΠΕΡΙΒΑΛΛΟΝΤΙΚΟΥ ΘΟΡΥΒΟΥ ΚΑΤΑ ΤΗΝ
ΛΕΙΤΟΥΡΓΙΑ ΤΩΝ ΕΓΚΑΤΑΣΤΑΣΕΩΝ ΤΗΣ ΟΛΘ ΑΕ
ΣΤΟΝ ΛΙΜΕΝΑ ΘΕΣΣΑΛΟΝΙΚΗΣ

ΘΕΜΑ: ΜΕΤΡΗΣΕΙΣ ΑΚΟΥΣΤΙΚΟΥ ΠΕΡΙΒΑΛΛΟΝΤΟΣ

ΘΕΣΗ:	08	
ΠΕΡΙΓΡΑΦΗ:	Αποθήκη 27	
ΧΕΙΡΙΣΤΗΣ:	Αλάξανδρος Βαϊνδερλής	
ΗΜΕΡΟΜΗΝΙΑ:	15/06/22	
ΩΡΑ ΕΝΑΡΞΗΣ:	11:39	
ΔΙΑΡΚΕΙΑ:	24h	
ΤΥΠΟΣ ΟΡΓΑΝΟΥ:	CR:811A (S/N B19372FD)	
ΒΑΘΜΟΝΟΜΗΣΗ [✓]	ΑΡΧΙΚΗ ΣΤΑΘΜΗ:	93,6 dB(A)
	ΤΕΛΙΚΗ ΣΤΑΘΜΗ:	93,7 dB(A)
ΘΕΡΜΟΚΡΑΣΙΑ:	21.6-29.5°C	
ΣΧΕΤ. ΥΓΡΑΣΙΑ:	40-80%	

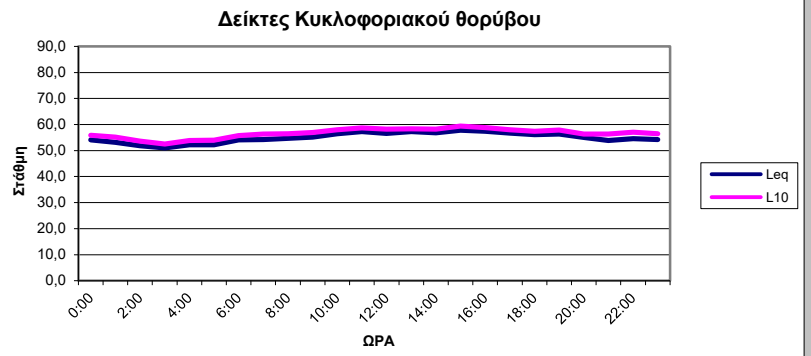


ΦΩΤΟΓΡΑΦΙΑ



ΘΕΣΗ / ΥΨΟΣ
ΜΙΚΡΟΦΩΝΟΥ: 4,0μ

ΑΝΕΜΟΣ	ΤΑΧΥΤΗΤΑ:	2.3 m/s
	ΔΙΕΥΘΥΝΣΗ:	SSW
ΑΠΟΘΗΚΕΥΣΗ ΣΕ Η/Υ:		✓
ΜΕΤΡΟΥΜΕΝΗ ΤΙΜΗ dB(A)	Leq 24h	55,4
	L10 18h	57,5
	Lday 07:00 19:00	56,5
	Leven. 19:00 23:00	55,0
	Lnight 23:00 07:00	53,0
Lden		60,2



ΑΠΟ	ΕΩΣ	Leq	L10	LAFmax	L1	L50	L90	L95	L99
0:00	1:00	54,1	55,9	77,0	59,7	52,7	51,2	50,8	50,1
1:00	2:00	53,2	55,1	66,9	58,1	52,5	51,1	50,8	50,2
2:00	3:00	51,8	53,6	59,0	56,8	51,4	49,8	49,4	48,8
3:00	4:00	51,0	52,5	63,0	56,4	50,6	49,3	49,0	48,4
4:00	5:00	52,2	53,8	67,4	57,3	51,7	50,5	50,2	49,6
5:00	6:00	52,2	54,0	71,3	56,5	51,7	50,2	49,9	49,2
6:00	7:00	54,1	55,7	81,0	62,0	52,1	48,9	48,0	46,7
7:00	8:00	54,2	56,3	80,1	61,2	52,7	50,2	49,5	48,2
8:00	9:00	54,7	56,5	77,8	61,1	53,6	51,4	50,9	49,9
9:00	10:00	55,2	56,9	76,5	62,7	53,7	51,0	50,3	48,6
10:00	11:00	56,5	58,0	80,0	66,3	53,7	51,2	50,6	49,6
11:00	12:00	57,3	58,7	83,7	63,4	55,9	52,6	51,9	50,7
12:00	13:00	56,6	58,2	76,3	61,5	56,1	54,4	53,9	53,2
13:00	14:00	57,3	58,4	87,1	62,7	56,2	54,5	54,1	53,5
14:00	15:00	56,8	58,2	72,4	63,2	55,7	53,9	53,4	52,6
15:00	16:00	57,8	59,4	77,0	65,8	56,4	54,4	53,9	52,9
16:00	17:00	57,4	58,8	71,9	63,1	56,7	55,0	54,5	53,7
17:00	18:00	56,7	58,0	74,7	64,0	55,6	53,9	53,5	52,6
18:00	19:00	56,1	57,4	72,8	61,5	55,1	53,3	52,9	52,1
19:00	20:00	56,3	57,9	77,2	64,2	54,4	52,0	51,4	50,5
20:00	21:00	55,0	56,3	79,8	61,7	53,0	51,1	50,7	50,0
21:00	22:00	53,9	56,3	73,8	59,2	52,9	51,1	50,8	50,2
22:00	23:00	54,6	57,1	74,3	60,0	53,6	52,0	51,6	51,0
23:00	0:00	54,2	56,4	67,7	59,2	53,4	52,0	51,6	51,0

ΠΑΡΑΤΗΡΗΣΕΙΣ:



Acoustics Consultancy Company

ΕΡΓΟ: ΑΞΙΟΛΟΓΗΣΗ ΠΕΡΙΒΑΛΛΟΝΤΙΚΟΥ ΘΟΡΥΒΟΥ ΚΑΤΑ ΤΗΝ
ΛΕΙΤΟΥΡΓΙΑ ΤΩΝ ΕΓΚΑΤΑΣΤΑΣΕΩΝ ΤΗΣ ΟΛΘ ΑΕ
ΣΤΟΝ ΛΙΜΕΝΑ ΘΕΣΣΑΛΟΝΙΚΗΣ

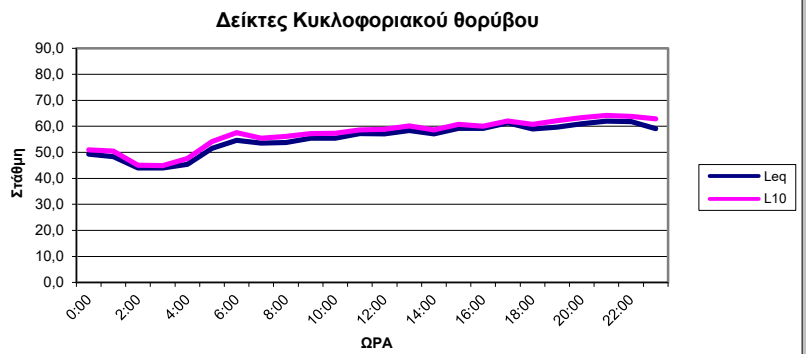
ΘΕΜΑ: ΜΕΤΡΗΣΕΙΣ ΑΚΟΥΣΤΙΚΟΥ ΠΕΡΙΒΑΛΛΟΝΤΟΣ

ΘΕΣΗ:	09	
ΠΕΡΙΓΡΑΦΗ:	Ξενοδοχείο ΠΟΡΤΟ	
ΧΕΙΡΙΣΤΗΣ:	Αλέξανδρος Βαϊνδερλής	
ΗΜΕΡΟΜΗΝΙΑ:	15/06/22	
ΩΡΑ ΕΝΑΡΞΗΣ:	11:29	
ΔΙΑΡΚΕΙΑ:	24h	
ΤΥΠΟΣ ΟΡΓΑΝΟΥ:	CR:811A (S/N B19376FD)	
ΒΑΘΜΟΝΟΜΗΣΗ [✓]	ΑΡΧΙΚΗ ΣΤΑΘΜΗ:	94,3 dB(A)
	ΤΕΛΙΚΗ ΣΤΑΘΜΗ:	95,5 dB(A)
ΘΕΡΜΟΚΡΑΣΙΑ:	21.6-29.5°C	
ΣΧΕΤ. ΥΓΡΑΣΙΑ:	40-80%	



ΘΕΣΗ / ΥΨΟΣ
ΜΙΚΡΟΦΩΝΟΥ: 4,0μ

ΑΝΕΜΟΣ	ΤΑΧΥΤΗΤΑ:	2.2 m/s
	ΔΙΕΥΘΥΝΣΗ:	SSW
ΑΠΟΘΗΚΕΥΣΗ ΣΕ Η/Υ:		✓
ΜΕΤΡΟΥΜΕΝΗ ΤΙΜΗ dB(A)	Leq 24h	57,7
	L10 18h	60,0
	Lday 07:00 19:00	57,8
	Leven. 19:00 23:00	61,2
	Lnight 23:00 07:00	52,7
	Lden	62,1



ΑΠΟ	ΕΩΣ	Leq	L10	LAFmax	L1	L50	L90	L95	L99
0:00	1:00	49,3	51,0	64,3	54,4	48,8	46,4	45,6	44,0
1:00	2:00	48,3	50,5	76,4	53,4	47,0	43,4	42,8	42,1
2:00	3:00	44,0	45,1	54,2	48,5	43,6	42,6	42,3	41,9
3:00	4:00	44,0	44,9	63,5	50,0	43,1	42,0	41,7	41,3
4:00	5:00	45,4	47,6	61,8	53,1	44,0	42,2	41,8	41,3
5:00	6:00	51,5	54,1	66,4	57,2	51,0	45,9	45,1	44,1
6:00	7:00	54,6	57,6	75,0	61,0	53,1	50,6	50,2	49,4
7:00	8:00	53,6	55,5	70,3	59,2	52,8	50,6	50,0	49,1
8:00	9:00	53,8	56,2	68,8	60,4	52,5	50,1	49,5	48,6
9:00	10:00	55,5	57,2	77,9	63,0	54,0	51,5	51,0	50,4
10:00	11:00	55,5	57,3	67,4	60,0	54,8	52,8	52,2	51,1
11:00	12:00	57,2	58,6	78,1	62,6	56,3	54,2	53,7	52,8
12:00	13:00	57,1	58,9	78,8	62,4	56,4	54,3	53,8	53,1
13:00	14:00	58,4	60,2	81,0	65,0	57,0	54,9	54,4	53,8
14:00	15:00	57,1	58,6	76,0	63,5	56,1	54,7	54,3	53,7
15:00	16:00	59,2	60,8	79,1	67,7	57,6	55,2	54,5	53,5
16:00	17:00	59,2	60,1	82,7	65,4	57,8	56,3	56,0	55,5
17:00	18:00	61,4	62,1	86,4	71,1	57,8	56,3	55,9	55,3
18:00	19:00	59,0	60,8	75,5	63,8	58,3	56,4	56,0	55,3
19:00	20:00	59,7	62,2	75,9	64,6	59,0	55,9	55,1	53,8
20:00	21:00	61,0	63,4	69,2	65,3	60,7	57,2	56,1	54,6
21:00	22:00	62,0	64,2	70,8	66,0	61,7	58,6	57,3	55,0
22:00	23:00	61,8	63,8	69,9	65,8	61,5	58,6	57,7	55,0
23:00	0:00	59,1	62,9	68,2	64,6	57,7	47,0	46,3	45,3

ΠΑΡΑΤΗΡΗΣΕΙΣ:



Acoustics Consultancy Company

ΕΡΓΟ: ΑΞΙΟΛΟΓΗΣΗ ΠΕΡΙΒΑΛΛΟΝΤΙΚΟΥ ΘΟΡΥΒΟΥ ΚΑΤΑ ΤΗΝ
ΛΕΙΤΟΥΡΓΙΑ ΤΩΝ ΕΓΚΑΤΑΣΤΑΣΕΩΝ ΤΗΣ ΟΛΘ ΑΕ
ΣΤΟΝ ΛΙΜΕΝΑ ΘΕΣΣΑΛΟΝΙΚΗΣ

ΘΕΜΑ: ΜΕΤΡΗΣΕΙΣ ΑΚΟΥΣΤΙΚΟΥ ΠΕΡΙΒΑΛΛΟΝΤΟΣ

ΘΕΣΗ:	10	
ΠΕΡΙΓΡΑΦΗ:	ΒΔ όριο	
ΧΕΙΡΙΣΤΗΣ:	Αλέξανδρος Βαινδερλής	
ΗΜΕΡΟΜΗΝΙΑ:	15/06/22	
ΩΡΑ ΕΝΑΡΞΗΣ:	11:10	
ΔΙΑΡΚΕΙΑ:	24h	
ΤΥΠΟΣ ΟΡΓΑΝΟΥ:	CR:811A (S/N B19378FD)	
ΒΑΘΜΟΝΟΜΗΣΗ [✓]	ΑΡΧΙΚΗ ΣΤΑΘΜΗ:	93,9 dB(A)
	ΤΕΛΙΚΗ ΣΤΑΘΜΗ:	93,4 dB(A)
ΘΕΡΜΟΚΡΑΣΙΑ:	21.6-29.5°C	
ΣΧΕΤ. ΥΓΡΑΣΙΑ:	40-80%	

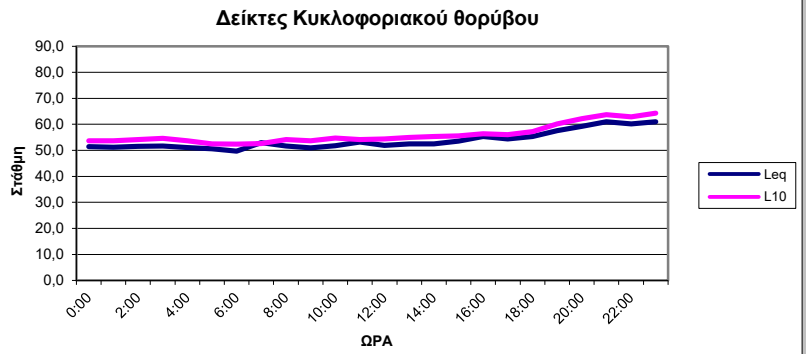


ΦΩΤΟΓΡΑΦΙΑ



ΘΕΣΗ / ΥΨΟΣ
ΜΙΚΡΟΦΩΝΟΥ: 4,0μ

ΑΝΕΜΟΣ	ΤΑΧΥΤΗΤΑ:	2.2 m/s
	ΔΙΕΥΘΥΝΣΗ:	SSW
ΑΠΟΘΗΚΕΥΣΗ ΣΕ Η/Υ:		✓
ΜΕΤΡΟΥΜΕΝΗ ΤΙΜΗ dB(A)	Leq 24h	55,4
	L10 18h	56,9
	Lday 07:00 19:00	53,2
	Leven. 19:00 23:00	59,7
	Lnight 23:00 07:00	54,3
	Lden	61,7



ΑΠΟ	ΕΩΣ	Leq	L10	LAFmax	L1	L50	L90	L95	L99
0:00	1:00	51,4	53,7	64,3	57,4	50,4	47,3	46,1	44,2
1:00	2:00	51,2	53,7	62,8	57,5	50,0	47,3	46,6	45,4
2:00	3:00	51,5	54,1	62,2	57,9	50,3	46,7	45,9	44,5
3:00	4:00	51,7	54,6	67,9	58,2	50,3	45,9	44,7	43,1
4:00	5:00	51,1	53,7	63,9	57,4	50,0	46,9	46,2	45,0
5:00	6:00	50,6	52,5	76,9	56,5	48,3	42,1	40,9	39,4
6:00	7:00	49,7	52,4	70,3	55,8	48,2	44,2	43,4	42,3
7:00	8:00	53,0	52,6	83,6	58,9	47,7	44,3	43,7	42,9
8:00	9:00	51,7	54,1	71,5	59,5	49,6	45,2	44,0	42,0
9:00	10:00	51,0	53,7	67,7	58,4	49,5	43,7	42,4	41,0
10:00	11:00	51,8	54,7	69,9	59,7	50,0	43,8	42,5	40,8
11:00	12:00	53,2	54,2	81,7	62,3	50,5	46,6	46,0	45,0
12:00	13:00	51,9	54,4	70,3	57,6	50,7	46,3	45,0	42,4
13:00	14:00	52,5	55,0	71,9	58,8	50,7	45,1	43,8	41,7
14:00	15:00	52,5	55,3	68,5	58,7	51,0	46,9	46,1	44,9
15:00	16:00	53,5	55,6	78,5	58,7	52,6	50,1	49,5	47,8
16:00	17:00	55,3	56,4	84,7	61,0	53,6	51,8	51,3	50,7
17:00	18:00	54,4	56,0	75,1	59,1	53,6	51,9	51,5	51,0
18:00	19:00	55,3	57,2	73,8	60,8	54,2	52,1	51,7	50,9
19:00	20:00	57,6	60,2	73,5	64,6	56,2	53,1	52,5	51,6
20:00	21:00	59,2	62,2	81,4	65,6	57,4	53,2	52,3	51,1
21:00	22:00	61,0	63,7	71,2	66,3	60,2	55,8	54,4	51,2
22:00	23:00	60,2	62,9	69,1	65,8	59,4	55,5	54,0	49,9
23:00	0:00	61,0	64,3	70,4	67,1	60,2	48,6	46,4	43,5

ΠΑΡΑΤΗΡΗΣΕΙΣ: