



Acoustics Consultancy Company

**ΕΡΓΟ:** ΑΞΙΟΛΟΓΗΣΗ ΠΕΡΙΒΑΛΛΟΝΤΙΚΟΥ ΘΟΡΥΒΟΥ ΚΑΤΑ ΤΗΝ  
ΛΕΙΤΟΥΡΓΙΑ ΤΩΝ ΕΓΚΑΤΑΣΤΑΣΕΩΝ ΤΗΣ ΟΛΘ ΑΕ  
ΣΤΟΝ ΛΙΜΕΝΑ ΘΕΣΣΑΛΟΝΙΚΗΣ

**ΘΕΜΑ:** ΜΕΤΡΗΣΕΙΣ ΑΚΟΥΣΤΙΚΟΥ ΠΕΡΙΒΑΛΛΟΝΤΟΣ

|                    |                               |            |
|--------------------|-------------------------------|------------|
| ΘΕΣΗ:              | 01                            |            |
| ΠΕΡΙΓΡΑΦΗ:         | Αποθήκη 1                     |            |
| ΧΕΙΡΙΣΤΗΣ:         | Γρηγόρης Κόκκινος             |            |
| ΗΜΕΡΟΜΗΝΙΑ:        | 29/05/23                      |            |
| ΩΡΑ ΕΝΑΡΞΗΣ:       | 14:30                         |            |
| ΔΙΑΡΚΕΙΑ:          | 24h                           |            |
| ΤΥΠΟΣ ΟΡΓΑΝΟΥ:     | <b>CR:811A (S/N B19376FD)</b> |            |
| ΒΑΘΜΟΝΟΜΗΣΗ<br>[✓] | ΑΡΧΙΚΗ ΣΤΑΘΜΗ:                | 93,7 dB(A) |
|                    | ΤΕΛΙΚΗ ΣΤΑΘΜΗ:                | 94,7 dB(A) |
| ΘΕΡΜΟΚΡΑΣΙΑ:       | 16,50 - 25,40 °C              |            |
| ΣΧΕΤ. ΥΓΡΑΣΙΑ:     | 55,0 - 85,0 %                 |            |

**ΣΚΑΡΙΦΗΜΑ**



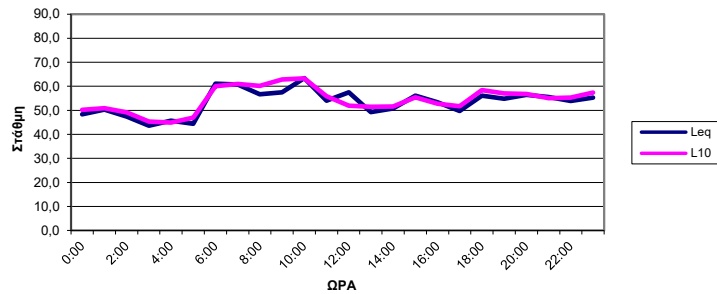
**ΦΩΤΟΓΡΑΦΙΑ**



ΘΕΣΗ / ΥΨΟΣ  
ΜΙΚΡΟΦΩΝΟΥ: 4,0μ

|                          |                           |         |
|--------------------------|---------------------------|---------|
| ΑΝΕΜΟΣ                   | ΤΑΧΥΤΗΤΑ:                 | 1,6 m/s |
|                          | ΔΙΕΥΘΥΝΣΗ:                | NNΔ     |
| ΑΠΟΘΗΚΕΥΣΗ ΣΕ Η/Υ:       |                           | ✓       |
| ΜΕΤΡΟΥΜΕΝΗ<br>ΤΙΜΗ dB(A) | <b>Leq 24h</b>            | 56,1    |
|                          | <b>L10 18h</b>            | 56,6    |
|                          | <b>Lday 07:00 19:00</b>   | 57,4    |
|                          | <b>Leven. 19:00 23:00</b> | 55,3    |
|                          | <b>Lnight 23:00 07:00</b> | 53,9    |
|                          | <b>Lden</b>               | 61,0    |

**Δείκτες Κυκλοφοριακού θορύβου**



| ΑΠΟ   | ΕΩΣ   | Leq  | L10  | LA Fmax | L1   | L50  | L90  | L95  | L99  |
|-------|-------|------|------|---------|------|------|------|------|------|
| 0:00  | 1:00  | 48,3 | 50,2 | 64,5    | 55,4 | 47,1 | 45,3 | 44,9 | 44,0 |
| 1:00  | 2:00  | 50,3 | 50,9 | 69,7    | 59,8 | 47,6 | 45,9 | 45,4 | 44,6 |
| 2:00  | 3:00  | 47,4 | 49,2 | 61,9    | 53,7 | 46,5 | 44,5 | 44,0 | 43,3 |
| 3:00  | 4:00  | 43,6 | 45,3 | 61,8    | 50,9 | 42,1 | 40,7 | 40,4 | 39,9 |
| 4:00  | 5:00  | 45,7 | 44,9 | 76,1    | 53,8 | 41,6 | 40,4 | 40,1 | 39,8 |
| 5:00  | 6:00  | 44,4 | 47,0 | 59,4    | 51,8 | 42,9 | 40,5 | 40,1 | 39,5 |
| 6:00  | 7:00  | 61,1 | 60,0 | 81,1    | 74,8 | 48,3 | 44,4 | 43,5 | 42,2 |
| 7:00  | 8:00  | 60,7 | 61,0 | 78,6    | 75,0 | 52,4 | 48,6 | 47,7 | 45,6 |
| 8:00  | 9:00  | 56,7 | 60,2 | 73,6    | 66,3 | 52,7 | 48,9 | 48,1 | 46,9 |
| 9:00  | 10:00 | 57,5 | 62,8 | 81,6    | 65,2 | 52,6 | 47,0 | 45,7 | 44,2 |
| 10:00 | 11:00 | 63,4 | 63,3 | 86,3    | 76,5 | 47,7 | 44,8 | 44,2 | 43,2 |
| 11:00 | 12:00 | 54,0 | 55,9 | 79,9    | 65,5 | 48,9 | 45,4 | 44,8 | 43,8 |
| 12:00 | 13:00 | 57,5 | 51,9 | 82,5    | 64,2 | 46,5 | 44,2 | 43,6 | 42,7 |
| 13:00 | 14:00 | 49,3 | 51,5 | 74,6    | 56,9 | 47,0 | 44,0 | 43,5 | 42,6 |
| 14:00 | 15:00 | 50,8 | 51,6 | 77,0    | 61,0 | 47,1 | 44,7 | 44,1 | 43,2 |
| 15:00 | 16:00 | 56,1 | 55,4 | 85,8    | 64,4 | 50,3 | 47,8 | 47,3 | 46,5 |
| 16:00 | 17:00 | 53,3 | 52,7 | 80,8    | 59,6 | 48,5 | 46,7 | 46,3 | 45,7 |
| 17:00 | 18:00 | 49,7 | 51,7 | 68,4    | 58,0 | 47,8 | 46,0 | 45,6 | 45,0 |
| 18:00 | 19:00 | 56,1 | 58,4 | 70,8    | 62,5 | 55,0 | 50,6 | 48,0 | 46,7 |
| 19:00 | 20:00 | 54,8 | 57,0 | 73,9    | 60,1 | 54,2 | 51,1 | 49,9 | 48,7 |
| 20:00 | 21:00 | 56,5 | 56,8 | 78,1    | 68,0 | 50,9 | 48,3 | 47,8 | 47,1 |
| 21:00 | 22:00 | 55,5 | 55,0 | 82,4    | 66,8 | 51,2 | 49,2 | 48,7 | 47,9 |
| 22:00 | 23:00 | 53,9 | 55,3 | 74,1    | 63,8 | 52,0 | 49,3 | 48,6 | 47,6 |
| 23:00 | 0:00  | 55,3 | 57,4 | 71,8    | 62,4 | 54,3 | 49,2 | 48,4 | 47,4 |

ΠΑΡΑΤΗΡΗΣΕΙΣ:



Acoustics Consultancy Company

**ΕΡΓΟ:** ΑΞΙΟΛΟΓΗΣΗ ΠΕΡΙΒΑΛΛΟΝΤΙΚΟΥ ΘΟΡΥΒΟΥ ΚΑΤΑ ΤΗΝ  
ΛΕΙΤΟΥΡΓΙΑ ΤΩΝ ΕΓΚΑΤΑΣΤΑΣΕΩΝ ΤΗΣ ΟΛΘ ΑΕ  
ΣΤΟΝ ΛΙΜΕΝΑ ΘΕΣΣΑΛΟΝΙΚΗΣ

**ΘΕΜΑ:** ΜΕΤΡΗΣΕΙΣ ΑΚΟΥΣΤΙΚΟΥ ΠΕΡΙΒΑΛΛΟΝΤΟΣ

|                    |                               |            |
|--------------------|-------------------------------|------------|
| ΘΕΣΗ:              | 02                            |            |
| ΠΕΡΙΓΡΑΦΗ:         | Πύλη 6                        |            |
| ΧΕΙΡΙΣΤΗΣ:         | Γρηγόρης Κόκκινος             |            |
| ΗΜΕΡΟΜΗΝΙΑ:        | 29/05/23                      |            |
| ΩΡΑ ΕΝΑΡΞΗΣ:       | 15:06                         |            |
| ΔΙΑΡΚΕΙΑ:          | 24h                           |            |
| ΤΥΠΟΣ ΟΡΓΑΝΟΥ:     | <b>CR:811A (S/N B19372FD)</b> |            |
| ΒΑΘΜΟΝΟΜΗΣΗ<br>[✓] | ΑΡΧΙΚΗ ΣΤΑΘΜΗ:                | 93,7 dB(A) |
|                    | ΤΕΛΙΚΗ ΣΤΑΘΜΗ:                | 93,6 dB(A) |
| ΘΕΡΜΟΚΡΑΣΙΑ:       | 16,50 - 25,40 °C              |            |
| ΣΧΕΤ. ΥΓΡΑΣΙΑ:     | 55,0 - 85,0 %                 |            |

**ΣΚΑΡΙΦΗΜΑ**

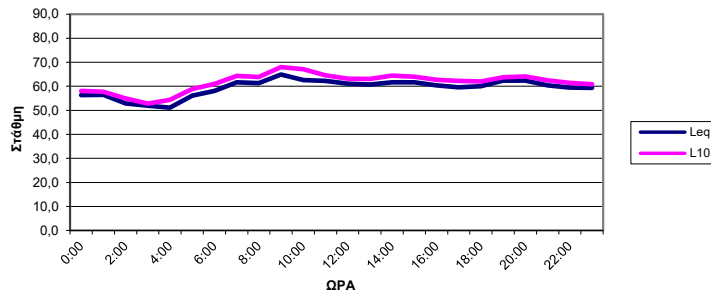


**ΦΩΤΟΓΡΑΦΙΑ**



ΘΕΣΗ / ΥΨΟΣ  
ΜΙΚΡΟΦΩΝΟΥ: 4,0μ

**Δείκτες Κυκλοφοριακού θορύβου**



|                          |                           |         |
|--------------------------|---------------------------|---------|
| ΑΝΕΜΟΣ                   | ΤΑΧΥΤΗΤΑ:                 | 1,6 m/s |
|                          | ΔΙΕΥΘΥΝΣΗ:                | NNΔ     |
| ΑΠΟΘΗΚΕΥΣΗ ΣΕ Η/Υ:       |                           | ✓       |
| ΜΕΤΡΟΥΜΕΝΗ<br>ΤΙΜΗ dB(A) | <b>Leq 24h</b>            | 60,4    |
|                          | <b>L10 18h</b>            | 63,5    |
|                          | <b>Lday 07:00 19:00</b>   | 61,7    |
|                          | <b>Leven. 19:00 23:00</b> | 61,3    |
|                          | <b>Lnight 23:00 07:00</b> | 56,1    |
|                          | <b>Lden</b>               | 64,5    |

| ΑΠΟ   | ΕΩΣ   | Leq  | L10  | LA Fmax | L1   | L50  | L90  | L95  | L99  |
|-------|-------|------|------|---------|------|------|------|------|------|
| 0:00  | 1:00  | 56,3 | 58,1 | 75,9    | 65,5 | 54,2 | 51,6 | 50,9 | 49,9 |
| 1:00  | 2:00  | 56,5 | 57,7 | 84,0    | 64,9 | 54,5 | 52,3 | 51,7 | 50,6 |
| 2:00  | 3:00  | 52,8 | 54,9 | 70,3    | 61,0 | 51,5 | 48,2 | 47,5 | 46,3 |
| 3:00  | 4:00  | 51,9 | 52,8 | 81,8    | 59,9 | 49,0 | 44,9 | 43,0 | 41,0 |
| 4:00  | 5:00  | 51,1 | 54,4 | 77,3    | 60,2 | 46,2 | 39,9 | 38,3 | 36,8 |
| 5:00  | 6:00  | 56,1 | 58,9 | 78,7    | 63,4 | 54,1 | 47,4 | 45,9 | 42,4 |
| 6:00  | 7:00  | 58,1 | 61,0 | 76,7    | 65,5 | 56,8 | 51,4 | 49,6 | 47,7 |
| 7:00  | 8:00  | 61,7 | 64,3 | 78,4    | 69,5 | 60,2 | 55,2 | 53,6 | 51,2 |
| 8:00  | 9:00  | 61,3 | 63,9 | 78,0    | 69,4 | 59,6 | 56,0 | 55,2 | 53,4 |
| 9:00  | 10:00 | 64,9 | 68,0 | 88,1    | 74,3 | 61,0 | 56,3 | 55,2 | 53,4 |
| 10:00 | 11:00 | 62,6 | 67,1 | 81,0    | 69,8 | 58,9 | 55,6 | 54,7 | 53,4 |
| 11:00 | 12:00 | 62,2 | 64,6 | 82,1    | 72,3 | 58,1 | 54,4 | 53,6 | 52,1 |
| 12:00 | 13:00 | 61,1 | 63,2 | 81,9    | 70,9 | 57,5 | 53,5 | 52,8 | 51,6 |
| 13:00 | 14:00 | 60,7 | 63,0 | 80,1    | 69,2 | 58,4 | 54,1 | 53,3 | 51,9 |
| 14:00 | 15:00 | 61,7 | 64,4 | 82,4    | 71,6 | 58,6 | 54,4 | 53,4 | 51,6 |
| 15:00 | 16:00 | 61,7 | 64,0 | 86,5    | 71,3 | 58,5 | 54,3 | 53,0 | 51,2 |
| 16:00 | 17:00 | 60,4 | 62,7 | 81,0    | 69,8 | 58,0 | 53,5 | 52,7 | 51,7 |
| 17:00 | 18:00 | 59,6 | 62,2 | 78,2    | 68,5 | 57,5 | 53,1 | 52,3 | 51,2 |
| 18:00 | 19:00 | 60,0 | 62,0 | 85,9    | 68,8 | 57,3 | 54,1 | 53,4 | 52,1 |
| 19:00 | 20:00 | 62,4 | 63,7 | 90,1    | 71,2 | 59,7 | 56,7 | 55,4 | 52,9 |
| 20:00 | 21:00 | 62,3 | 64,1 | 81,4    | 71,3 | 60,5 | 57,5 | 56,6 | 54,8 |
| 21:00 | 22:00 | 60,4 | 62,5 | 81,1    | 69,3 | 57,8 | 54,4 | 53,6 | 52,2 |
| 22:00 | 23:00 | 59,5 | 61,4 | 82,7    | 69,0 | 55,8 | 51,8 | 50,8 | 49,4 |
| 23:00 | 0:00  | 59,3 | 60,9 | 82,7    | 70,1 | 55,7 | 52,0 | 51,2 | 50,1 |

ΠΑΡΑΤΗΡΗΣΕΙΣ:

**ΕΡΓΟ:** ΑΞΙΟΛΟΓΗΣΗ ΠΕΡΙΒΑΛΛΟΝΤΙΚΟΥ ΘΟΡΥΒΟΥ ΚΑΤΑ ΤΗΝ  
ΛΕΙΤΟΥΡΓΙΑ ΤΩΝ ΕΓΚΑΤΑΣΤΑΣΕΩΝ ΤΗΣ ΟΛΘ ΑΕ  
ΣΤΟΝ ΛΙΜΕΝΑ ΘΕΣΣΑΛΟΝΙΚΗΣ

**ΘΕΜΑ:** ΜΕΤΡΗΣΕΙΣ ΑΚΟΥΣΤΙΚΟΥ ΠΕΡΙΒΑΛΛΟΝΤΟΣ

|                    |                               |            |
|--------------------|-------------------------------|------------|
| ΘΕΣΗ:              | 03                            |            |
| ΠΕΡΙΓΡΑΦΗ:         | Δικαστήρια                    |            |
| ΧΕΙΡΙΣΤΗΣ:         | Γρηγόρης Κόκκινος             |            |
| ΗΜΕΡΟΜΗΝΙΑ:        | 29/05/23                      |            |
| ΩΡΑ ΕΝΑΡΞΗΣ:       | 15:30                         |            |
| ΔΙΑΡΚΕΙΑ:          | 24h                           |            |
| ΤΥΠΟΣ ΟΡΓΑΝΟΥ:     | <b>CR:800A (S/N B19378FD)</b> |            |
| ΒΑΘΜΟΝΟΜΗΣΗ<br>[✓] | ΑΡΧΙΚΗ ΣΤΑΘΜΗ:                | 93,7 dB(A) |
|                    | ΤΕΛΙΚΗ ΣΤΑΘΜΗ:                | 93,7 dB(A) |
| ΘΕΡΜΟΚΡΑΣΙΑ:       | 16,50 - 25,40 °C              |            |
| ΣΧΕΤ. ΥΓΡΑΣΙΑ:     | 55,0 - 85,0 %                 |            |

**ΣΚΑΡΙΦΗΜΑ**

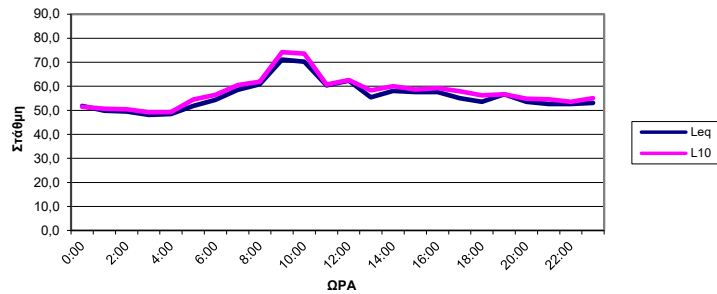


**ΦΩΤΟΓΡΑΦΙΑ**



ΘΕΣΗ / ΥΨΟΣ  
ΜΙΚΡΟΦΩΝΟΥ: 4,0μ

**Δείκτες Κυκλοφοριακού θορύβου**



|                          |                           |         |
|--------------------------|---------------------------|---------|
| ΑΝΕΜΟΣ                   | ΤΑΧΥΤΗΤΑ:                 | 1,6 m/s |
|                          | ΔΙΕΥΘΥΝΣΗ:                | NNΔ     |
| ΑΠΟΘΗΚΕΥΣΗ ΣΕ Η/Υ:       |                           | ✓       |
| ΜΕΤΡΟΥΜΕΝΗ<br>ΤΙΜΗ dB(A) | <b>Leq 24h</b>            | 61,4    |
|                          | <b>L10 18h</b>            | 59,7    |
|                          | <b>Lday 07:00 19:00</b>   | 64,1    |
|                          | <b>Leven. 19:00 23:00</b> | 54,2    |
|                          | <b>Lnight 23:00 07:00</b> | 51,4    |
|                          | <b>Lden</b>               | 62,7    |

| ΑΠΟ   | ΕΩΣ   | Leq  | L10  | LAfmax | L1   | L50  | L90  | L95  | L99  |
|-------|-------|------|------|--------|------|------|------|------|------|
| 0:00  | 1:00  | 51,8 | 51,5 | 70,9   | 62,5 | 48,7 | 47,9 | 47,6 | 47,2 |
| 1:00  | 2:00  | 49,9 | 50,7 | 64,2   | 55,0 | 49,3 | 48,3 | 48,0 | 47,6 |
| 2:00  | 3:00  | 49,5 | 50,4 | 58,6   | 52,4 | 49,1 | 48,2 | 48,0 | 47,6 |
| 3:00  | 4:00  | 48,1 | 49,2 | 61,3   | 52,0 | 47,7 | 46,8 | 46,6 | 46,2 |
| 4:00  | 5:00  | 48,4 | 49,3 | 60,7   | 53,5 | 47,7 | 46,9 | 46,7 | 46,4 |
| 5:00  | 6:00  | 51,8 | 54,5 | 64,3   | 58,4 | 50,1 | 48,4 | 47,9 | 47,2 |
| 6:00  | 7:00  | 54,4 | 56,4 | 73,0   | 62,8 | 51,9 | 49,4 | 48,8 | 47,9 |
| 7:00  | 8:00  | 58,5 | 60,5 | 82,8   | 68,2 | 55,5 | 52,1 | 51,5 | 50,5 |
| 8:00  | 9:00  | 60,9 | 61,9 | 86,2   | 70,6 | 57,0 | 53,1 | 52,1 | 50,4 |
| 9:00  | 10:00 | 71,1 | 74,2 | 92,4   | 80,9 | 69,2 | 56,9 | 55,2 | 51,9 |
| 10:00 | 11:00 | 70,2 | 73,6 | 92,3   | 80,6 | 61,5 | 53,2 | 51,0 | 48,2 |
| 11:00 | 12:00 | 60,4 | 60,7 | 90,5   | 68,3 | 56,1 | 50,6 | 49,5 | 48,2 |
| 12:00 | 13:00 | 62,4 | 62,6 | 90,9   | 70,2 | 55,5 | 50,5 | 49,5 | 48,0 |
| 13:00 | 14:00 | 55,4 | 58,3 | 79,4   | 62,4 | 53,6 | 50,0 | 49,4 | 48,5 |
| 14:00 | 15:00 | 58,1 | 60,0 | 82,6   | 69,9 | 52,2 | 48,3 | 47,6 | 46,6 |
| 15:00 | 16:00 | 57,6 | 58,7 | 84,5   | 68,7 | 52,4 | 49,1 | 48,4 | 47,4 |
| 16:00 | 17:00 | 57,6 | 59,2 | 85,3   | 66,0 | 53,9 | 50,1 | 49,5 | 48,7 |
| 17:00 | 18:00 | 55,0 | 57,9 | 74,4   | 64,7 | 51,4 | 48,2 | 47,7 | 46,9 |
| 18:00 | 19:00 | 53,5 | 56,2 | 71,8   | 63,4 | 50,0 | 46,8 | 46,2 | 45,2 |
| 19:00 | 20:00 | 56,7 | 56,7 | 78,3   | 68,6 | 49,3 | 46,9 | 46,5 | 45,8 |
| 20:00 | 21:00 | 53,5 | 54,8 | 71,8   | 65,4 | 49,1 | 46,9 | 46,4 | 45,6 |
| 21:00 | 22:00 | 52,6 | 54,6 | 68,0   | 62,6 | 49,8 | 47,9 | 47,5 | 46,7 |
| 22:00 | 23:00 | 52,6 | 53,5 | 72,7   | 62,4 | 49,2 | 47,6 | 47,4 | 47,0 |
| 23:00 | 0:00  | 53,1 | 55,0 | 71,2   | 63,1 | 49,2 | 47,7 | 47,4 | 46,9 |

**ΠΑΡΑΤΗΡΗΣΕΙΣ:**

9:30-9:45 - Σταθερός μηχανολογικός θόρυβος  
10:15-10:45 - Σταθερός μηχανολογικός θόρυβος



Acoustics Consultancy Company

**ΕΡΓΟ:** ΑΞΙΟΛΟΓΗΣΗ ΠΕΡΙΒΑΛΛΟΝΤΙΚΟΥ ΘΟΡΥΒΟΥ ΚΑΤΑ ΤΗΝ  
ΛΕΙΤΟΥΡΓΙΑ ΤΩΝ ΕΓΚΑΤΑΣΤΑΣΕΩΝ ΤΗΣ ΟΛΘ ΑΕ  
ΣΤΟΝ ΛΙΜΕΝΑ ΘΕΣΣΑΛΟΝΙΚΗΣ

**ΘΕΜΑ:** ΜΕΤΡΗΣΕΙΣ ΑΚΟΥΣΤΙΚΟΥ ΠΕΡΙΒΑΛΛΟΝΤΟΣ

|                    |                               |            |
|--------------------|-------------------------------|------------|
| ΘΕΣΗ:              | 04                            |            |
| ΠΕΡΙΓΡΑΦΗ:         | Συνεργείο                     |            |
| ΧΕΙΡΙΣΤΗΣ:         | Γρηγόρης Κόκκινος             |            |
| ΗΜΕΡΟΜΗΝΙΑ:        | 30/05/23                      |            |
| ΩΡΑ ΕΝΑΡΞΗΣ:       | 16:50                         |            |
| ΔΙΑΡΚΕΙΑ:          | 24h                           |            |
| ΤΥΠΟΣ ΟΡΓΑΝΟΥ:     | <b>CR:811A (S/N B19376FD)</b> |            |
| ΒΑΘΜΟΝΟΜΗΣΗ<br>[✓] | ΑΡΧΙΚΗ ΣΤΑΘΜΗ:                | 93,7 dB(A) |
|                    | ΤΕΛΙΚΗ ΣΤΑΘΜΗ:                | 94,2 dB(A) |
| ΘΕΡΜΟΚΡΑΣΙΑ:       | 19,3 - 24,8 °C                |            |
| ΣΧΕΤ. ΥΓΡΑΣΙΑ:     | 56,0 - 84,0 %                 |            |

**ΣΚΑΡΙΦΗΜΑ**

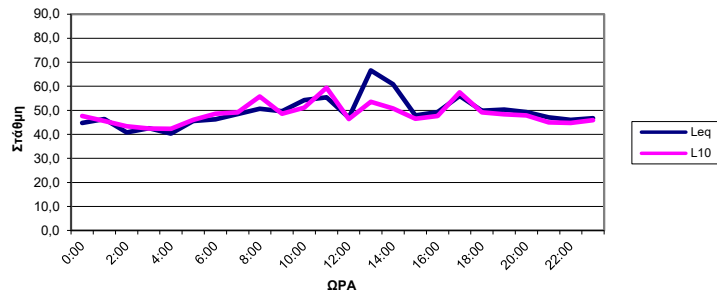


**ΦΩΤΟΓΡΑΦΙΑ**



ΘΕΣΗ / ΥΨΟΣ  
ΜΙΚΡΟΦΩΝΟΥ: 4,0μ

**Δείκτες Κυκλοφοριακού θορύβου**



|                          |                           |         |
|--------------------------|---------------------------|---------|
| ΑΝΕΜΟΣ                   | ΤΑΧΥΤΗΤΑ:                 | 1,7 m/s |
|                          | ΔΙΕΥΘΥΝΣΗ:                | NNΔ     |
| ΑΠΟΘΗΚΕΥΣΗ ΣΕ Η/Υ:       |                           | ✓       |
| ΜΕΤΡΟΥΜΕΝΗ<br>ΤΙΜΗ dB(A) | <b>Leq 24h</b>            | 55,2    |
|                          | <b>L10 18h</b>            | 49,8    |
|                          | <b>Lday 07:00 19:00</b>   | 57,9    |
|                          | <b>Leven. 19:00 23:00</b> | 48,5    |
|                          | <b>Lnight 23:00 07:00</b> | 44,7    |
| <b>Lden</b>              |                           | 56,5    |

| ΑΠΟ   | ΕΩΣ   | Leq  | L10  | LA Fmax | L1   | L50  | L90  | L95  | L99  |
|-------|-------|------|------|---------|------|------|------|------|------|
| 0:00  | 1:00  | 44,7 | 47,6 | 61,8    | 52,4 | 43,1 | 39,6 | 38,7 | 37,6 |
| 1:00  | 2:00  | 46,4 | 45,6 | 67,9    | 56,5 | 41,3 | 37,7 | 36,7 | 35,3 |
| 2:00  | 3:00  | 40,8 | 43,3 | 52,6    | 46,4 | 39,9 | 37,3 | 36,9 | 35,9 |
| 3:00  | 4:00  | 42,5 | 42,4 | 66,2    | 53,3 | 38,5 | 36,5 | 36,1 | 35,5 |
| 4:00  | 5:00  | 40,3 | 42,3 | 64,4    | 46,5 | 38,9 | 36,9 | 36,5 | 35,7 |
| 5:00  | 6:00  | 45,5 | 46,0 | 69,3    | 52,5 | 41,9 | 38,7 | 38,0 | 36,8 |
| 6:00  | 7:00  | 46,2 | 48,6 | 60,4    | 52,8 | 45,1 | 41,6 | 40,7 | 39,7 |
| 7:00  | 8:00  | 48,5 | 49,1 | 78,7    | 55,8 | 45,9 | 43,0 | 42,1 | 40,1 |
| 8:00  | 9:00  | 50,6 | 55,8 | 69,2    | 61,2 | 46,0 | 43,0 | 42,4 | 41,0 |
| 9:00  | 10:00 | 49,6 | 48,6 | 70,1    | 62,0 | 45,6 | 43,0 | 42,3 | 41,0 |
| 10:00 | 11:00 | 54,2 | 51,1 | 84,4    | 67,2 | 44,4 | 41,4 | 40,7 | 39,7 |
| 11:00 | 12:00 | 55,4 | 59,4 | 74,3    | 66,4 | 45,1 | 41,6 | 40,9 | 39,4 |
| 12:00 | 13:00 | 46,9 | 46,4 | 70,0    | 58,6 | 43,6 | 41,0 | 40,5 | 39,6 |
| 13:00 | 14:00 | 66,6 | 53,6 | 95,4    | 77,6 | 45,1 | 42,7 | 42,2 | 41,2 |
| 14:00 | 15:00 | 60,8 | 50,8 | 92,8    | 65,8 | 44,3 | 41,6 | 41,0 | 40,0 |
| 15:00 | 16:00 | 47,9 | 46,5 | 69,4    | 58,6 | 43,7 | 41,7 | 41,1 | 40,0 |
| 16:00 | 17:00 | 49,3 | 47,6 | 71,0    | 61,8 | 44,6 | 42,6 | 42,1 | 41,3 |
| 17:00 | 18:00 | 56,0 | 57,5 | 88,1    | 66,2 | 46,4 | 44,0 | 43,4 | 42,3 |
| 18:00 | 19:00 | 49,8 | 49,2 | 69,7    | 62,6 | 46,0 | 43,7 | 43,1 | 42,2 |
| 19:00 | 20:00 | 50,3 | 48,3 | 71,3    | 63,8 | 44,4 | 41,6 | 40,9 | 39,6 |
| 20:00 | 21:00 | 49,3 | 47,9 | 69,7    | 63,6 | 43,3 | 41,0 | 40,5 | 39,6 |
| 21:00 | 22:00 | 47,1 | 45,0 | 68,2    | 59,5 | 41,6 | 39,1 | 38,4 | 37,3 |
| 22:00 | 23:00 | 46,0 | 44,7 | 67,0    | 58,8 | 41,1 | 38,4 | 37,8 | 36,5 |
| 23:00 | 0:00  | 46,7 | 45,9 | 67,3    | 58,7 | 42,1 | 39,0 | 38,1 | 36,7 |

**ΠΑΡΑΤΗΡΗΣΕΙΣ:**

13:10-13:35 - Έξαρση θορύβου  
13:45-14:00 - Έξαρση θορύβου  
09:00-17:00 - Χρησιμοποιήθηκαν συμπληρωματικές μετρήσεις (08.06.23)

**ΕΡΓΟ:** ΑΞΙΟΛΟΓΗΣΗ ΠΕΡΙΒΑΛΛΟΝΤΙΚΟΥ ΘΟΡΥΒΟΥ ΚΑΤΑ ΤΗΝ  
ΛΕΙΤΟΥΡΓΙΑ ΤΩΝ ΕΓΚΑΤΑΣΤΑΣΕΩΝ ΤΗΣ ΟΛΘ ΑΕ  
ΣΤΟΝ ΛΙΜΕΝΑ ΘΕΣΣΑΛΟΝΙΚΗΣ

**ΘΕΜΑ:** ΜΕΤΡΗΣΕΙΣ ΑΚΟΥΣΤΙΚΟΥ ΠΕΡΙΒΑΛΛΟΝΤΟΣ

|                    |                               |            |
|--------------------|-------------------------------|------------|
| ΘΕΣΗ:              | 05                            |            |
| ΠΕΡΙΓΡΑΦΗ:         | Οίκος Ναύτη                   |            |
| ΧΕΙΡΙΣΤΗΣ:         | Γρηγόρης Κόκκινος             |            |
| ΗΜΕΡΟΜΗΝΙΑ:        | 30/05/23                      |            |
| ΩΡΑ ΕΝΑΡΞΗΣ:       | 17:50                         |            |
| ΔΙΑΡΚΕΙΑ:          | 24h                           |            |
| ΤΥΠΟΣ ΟΡΓΑΝΟΥ:     | <b>CR:800A (S/N B19378FD)</b> |            |
| ΒΑΘΜΟΝΟΜΗΣΗ<br>[✓] | ΑΡΧΙΚΗ ΣΤΑΘΜΗ:                | 93,7 dB(A) |
|                    | ΤΕΛΙΚΗ ΣΤΑΘΜΗ:                | 93,8 dB(A) |
| ΘΕΡΜΟΚΡΑΣΙΑ:       | 19,3 - 24,8 °C                |            |
| ΣΧΕΤ. ΥΓΡΑΣΙΑ:     | 56,0 - 84,0 %                 |            |

**ΣΚΑΡΙΦΗΜΑ**

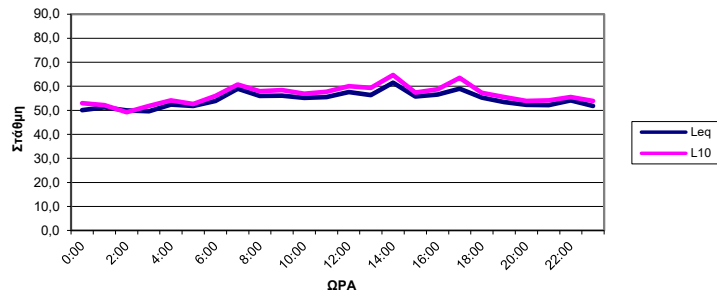


**ΦΩΤΟΓΡΑΦΙΑ**



ΘΕΣΗ / ΥΨΟΣ  
ΜΙΚΡΟΦΩΝΟΥ: 4,0μ

**Δείκτες Κυκλοφοριακού θορύβου**



| ΑΠΟ   | ΕΩΣ   | Leq  | L10  | LA <sub>Fmax</sub> | L1   | L50  | L90  | L95  | L99  |
|-------|-------|------|------|--------------------|------|------|------|------|------|
| 0:00  | 1:00  | 50,1 | 53,0 | 75,0               | 58,1 | 47,1 | 42,9 | 42,1 | 40,9 |
| 1:00  | 2:00  | 51,2 | 52,2 | 77,2               | 63,5 | 44,4 | 41,1 | 40,3 | 39,4 |
| 2:00  | 3:00  | 50,0 | 49,2 | 74,5               | 61,4 | 43,0 | 40,8 | 40,4 | 39,7 |
| 3:00  | 4:00  | 49,6 | 51,8 | 74,4               | 56,8 | 47,0 | 43,9 | 43,3 | 42,3 |
| 4:00  | 5:00  | 52,4 | 54,1 | 83,5               | 57,9 | 50,4 | 41,2 | 40,2 | 39,4 |
| 5:00  | 6:00  | 51,8 | 52,6 | 74,8               | 61,7 | 48,1 | 42,0 | 40,8 | 39,6 |
| 6:00  | 7:00  | 53,9 | 56,0 | 78,6               | 63,6 | 50,2 | 45,5 | 44,5 | 43,0 |
| 7:00  | 8:00  | 59,0 | 60,7 | 81,4               | 70,6 | 53,9 | 49,2 | 48,3 | 46,3 |
| 8:00  | 9:00  | 56,0 | 58,0 | 78,6               | 65,0 | 52,8 | 50,3 | 49,5 | 47,8 |
| 9:00  | 10:00 | 56,1 | 58,4 | 77,0               | 65,4 | 52,5 | 49,5 | 48,7 | 47,3 |
| 10:00 | 11:00 | 55,2 | 56,9 | 78,0               | 62,4 | 53,3 | 51,3 | 50,8 | 49,7 |
| 11:00 | 12:00 | 55,5 | 57,7 | 78,4               | 64,4 | 52,7 | 49,7 | 49,0 | 47,8 |
| 12:00 | 13:00 | 57,6 | 60,0 | 77,5               | 66,0 | 54,7 | 50,5 | 49,7 | 48,0 |
| 13:00 | 14:00 | 56,3 | 59,4 | 75,6               | 65,2 | 52,3 | 48,1 | 47,3 | 46,1 |
| 14:00 | 15:00 | 61,5 | 64,7 | 85,3               | 69,8 | 57,9 | 55,1 | 54,4 | 53,3 |
| 15:00 | 16:00 | 55,7 | 57,4 | 87,3               | 64,7 | 53,0 | 50,3 | 49,7 | 48,7 |
| 16:00 | 17:00 | 56,6 | 58,8 | 81,2               | 66,1 | 53,4 | 49,9 | 48,9 | 47,5 |
| 17:00 | 18:00 | 59,0 | 63,5 | 78,0               | 68,1 | 53,9 | 49,3 | 48,5 | 47,2 |
| 18:00 | 19:00 | 55,3 | 57,3 | 85,5               | 64,1 | 51,7 | 48,0 | 47,3 | 46,2 |
| 19:00 | 20:00 | 53,4 | 55,5 | 72,7               | 64,2 | 49,4 | 45,9 | 45,1 | 43,7 |
| 20:00 | 21:00 | 52,3 | 53,9 | 73,4               | 63,8 | 48,8 | 45,8 | 45,0 | 43,4 |
| 21:00 | 22:00 | 52,2 | 54,1 | 78,0               | 62,5 | 48,4 | 44,6 | 43,7 | 42,4 |
| 22:00 | 23:00 | 54,1 | 55,5 | 77,2               | 65,0 | 48,6 | 44,7 | 43,9 | 42,8 |
| 23:00 | 0:00  | 51,8 | 53,9 | 73,3               | 62,5 | 47,9 | 43,1 | 42,0 | 40,2 |

**ΠΑΡΑΤΗΡΗΣΕΙΣ:**

15:00-18:00 - Χρησιμοποιήθηκαν συμπληρωματικές μετρήσεις (07.06.23)



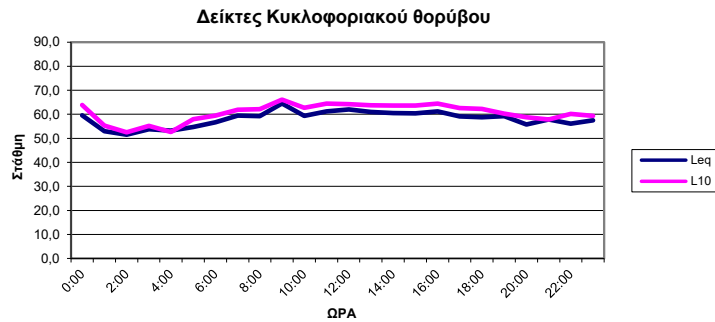
**ΕΡΓΟ:** ΑΞΙΟΛΟΓΗΣΗ ΠΕΡΙΒΑΛΛΟΝΤΙΚΟΥ ΘΟΡΥΒΟΥ ΚΑΤΑ ΤΗΝ  
ΛΕΙΤΟΥΡΓΙΑ ΤΩΝ ΕΓΚΑΤΑΣΤΑΣΕΩΝ ΤΗΣ ΟΛΘ ΑΕ  
ΣΤΟΝ ΛΙΜΕΝΑ ΘΕΣΣΑΛΟΝΙΚΗΣ

**ΘΕΜΑ:** ΜΕΤΡΗΣΕΙΣ ΑΚΟΥΣΤΙΚΟΥ ΠΕΡΙΒΑΛΛΟΝΤΟΣ

|                    |                               |            |
|--------------------|-------------------------------|------------|
| ΘΕΣΗ:              | 06                            |            |
| ΠΕΡΙΓΡΑΦΗ:         | Πύλη 11                       |            |
| ΧΕΙΡΙΣΤΗΣ:         | Γρηγόρης Κόκκινος             |            |
| ΗΜΕΡΟΜΗΝΙΑ:        | 30/05/23                      |            |
| ΩΡΑ ΕΝΑΡΞΗΣ:       | 18:15                         |            |
| ΔΙΑΡΚΕΙΑ:          | 24h                           |            |
| ΤΥΠΟΣ ΟΡΓΑΝΟΥ:     | <b>CR:800A (S/N B19372FD)</b> |            |
| ΒΑΘΜΟΝΟΜΗΣΗ<br>[✓] | ΑΡΧΙΚΗ ΣΤΑΘΜΗ:                | 93,7 dB(A) |
|                    | ΤΕΛΙΚΗ ΣΤΑΘΜΗ:                | 93,4 dB(A) |
| ΘΕΡΜΟΚΡΑΣΙΑ:       | 19,3 - 24,8 °C                |            |
| ΣΧΕΤ. ΥΓΡΑΣΙΑ:     | 56,0 - 84,0 %                 |            |



|                          |                           |         |
|--------------------------|---------------------------|---------|
| ΑΝΕΜΟΣ                   | ΤΑΧΥΤΗΤΑ:                 | 1,7 m/s |
|                          | ΔΙΕΥΘΥΝΣΗ:                | NND     |
| ΑΠΟΘΗΚΕΥΣΗ ΣΕ Η/Υ:       |                           | ✓       |
| ΜΕΤΡΟΥΜΕΝΗ<br>ΤΙΜΗ dB(A) | <b>Leq</b> 24h            | 59,2    |
|                          | <b>L10</b> 18h            | 62,1    |
|                          | <b>Lday</b> 07:00 19:00   | 60,9    |
|                          | <b>Leven.</b> 19:00 23:00 | 57,4    |
|                          | <b>Lnight</b> 23:00 07:00 | 55,8    |
|                          | <b>Lden</b>               | 63,4    |



| ΑΠΟ   | ΕΩΣ   | Leq  | L10  | LA Fmax | L1   | L50  | L90  | L95  | L99  |
|-------|-------|------|------|---------|------|------|------|------|------|
| 0:00  | 1:00  | 59,6 | 63,9 | 75,1    | 69,5 | 54,2 | 43,8 | 42,3 | 40,0 |
| 1:00  | 2:00  | 53,0 | 55,3 | 73,5    | 65,3 | 44,8 | 41,1 | 40,4 | 39,4 |
| 2:00  | 3:00  | 51,5 | 52,5 | 77,0    | 62,6 | 45,1 | 41,4 | 40,6 | 39,6 |
| 3:00  | 4:00  | 53,8 | 55,2 | 76,7    | 66,4 | 46,7 | 41,4 | 40,8 | 39,9 |
| 4:00  | 5:00  | 53,2 | 52,6 | 79,4    | 65,6 | 42,6 | 38,2 | 37,6 | 36,9 |
| 5:00  | 6:00  | 54,7 | 58,0 | 72,6    | 65,7 | 49,6 | 43,7 | 42,6 | 41,0 |
| 6:00  | 7:00  | 56,7 | 59,5 | 77,5    | 66,2 | 54,1 | 49,0 | 47,7 | 45,1 |
| 7:00  | 8:00  | 59,5 | 61,9 | 83,9    | 68,4 | 56,8 | 52,3 | 50,9 | 48,5 |
| 8:00  | 9:00  | 59,2 | 62,1 | 73,3    | 67,4 | 57,2 | 52,9 | 51,9 | 50,2 |
| 9:00  | 10:00 | 64,5 | 66,1 | 91,2    | 72,9 | 59,2 | 54,4 | 53,3 | 50,6 |
| 10:00 | 11:00 | 59,4 | 62,7 | 75,2    | 67,0 | 57,5 | 54,4 | 53,7 | 52,4 |
| 11:00 | 12:00 | 61,2 | 64,5 | 85,8    | 69,1 | 58,5 | 54,8 | 53,9 | 52,8 |
| 12:00 | 13:00 | 62,0 | 64,2 | 91,1    | 69,1 | 59,5 | 57,0 | 56,5 | 55,8 |
| 13:00 | 14:00 | 61,0 | 63,7 | 86,5    | 68,1 | 58,9 | 55,6 | 54,8 | 53,7 |
| 14:00 | 15:00 | 60,5 | 63,6 | 78,5    | 68,6 | 58,4 | 54,3 | 53,4 | 51,8 |
| 15:00 | 16:00 | 60,4 | 63,6 | 79,3    | 67,8 | 58,5 | 54,5 | 53,6 | 52,2 |
| 16:00 | 17:00 | 61,2 | 64,4 | 84,5    | 69,2 | 58,5 | 54,8 | 54,1 | 52,9 |
| 17:00 | 18:00 | 59,1 | 62,6 | 72,5    | 67,3 | 56,6 | 52,7 | 51,9 | 50,6 |
| 18:00 | 19:00 | 58,8 | 62,2 | 71,9    | 66,7 | 56,6 | 52,6 | 51,1 | 49,4 |
| 19:00 | 20:00 | 59,2 | 60,3 | 87,6    | 66,2 | 54,2 | 49,3 | 48,3 | 46,9 |
| 20:00 | 21:00 | 55,7 | 58,8 | 73,3    | 65,6 | 52,1 | 46,7 | 45,5 | 43,7 |
| 21:00 | 22:00 | 57,8 | 57,8 | 87,4    | 63,9 | 50,8 | 45,6 | 44,5 | 42,8 |
| 22:00 | 23:00 | 56,1 | 60,2 | 72,8    | 65,5 | 52,0 | 45,6 | 44,3 | 42,6 |
| 23:00 | 0:00  | 57,5 | 59,4 | 84,6    | 66,9 | 48,9 | 42,9 | 41,8 | 40,1 |

ΠΑΡΑΤΗΡΗΣΕΙΣ:

13:00-19:00 - Χρησιμοποιήθηκαν συμπληρωματικές μετρήσεις (07.06.23)



Acoustics Consultancy Company

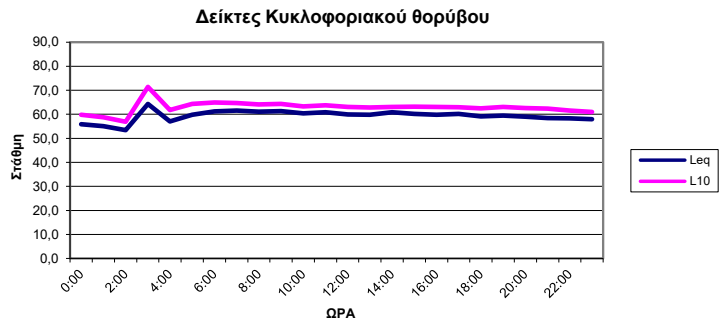
**ΕΡΓΟ:** ΑΞΙΟΛΟΓΗΣΗ ΠΕΡΙΒΑΛΛΟΝΤΙΚΟΥ ΘΟΡΥΒΟΥ ΚΑΤΑ ΤΗΝ  
ΛΕΙΤΟΥΡΓΙΑ ΤΩΝ ΕΓΚΑΤΑΣΤΑΣΕΩΝ ΤΗΣ ΟΛΘ ΑΕ  
ΣΤΟΝ ΛΙΜΕΝΑ ΘΕΣΣΑΛΟΝΙΚΗΣ

**ΘΕΜΑ:** ΜΕΤΡΗΣΕΙΣ ΑΚΟΥΣΤΙΚΟΥ ΠΕΡΙΒΑΛΛΟΝΤΟΣ

|                    |                   |            |
|--------------------|-------------------|------------|
| ΘΕΣΗ:              | 07                |            |
| ΠΕΡΙΓΡΑΦΗ:         | Ξενοδοχείο ΜΕΤ    |            |
| ΧΕΙΡΙΣΤΗΣ:         | Γρηγόρης Κόκκινος |            |
| ΗΜΕΡΟΜΗΝΙΑ:        | 01/06/23          |            |
| ΩΡΑ ΕΝΑΡΞΗΣ:       | 9:10              |            |
| ΔΙΑΡΚΕΙΑ:          | 24h               |            |
| ΤΥΠΟΣ ΟΡΓΑΝΟΥ:     |                   |            |
| ΒΑΘΜΟΝΟΜΗΣΗ<br>[✓] | ΑΡΧΙΚΗ ΣΤΑΘΜΗ:    | 93,7 dB(A) |
|                    | ΤΕΛΙΚΗ ΣΤΑΘΜΗ:    | 93,8 dB(A) |
| ΘΕΡΜΟΚΡΑΣΙΑ:       | 16,9 - 25,7 °C    |            |
| ΣΧΕΤ. ΥΓΡΑΣΙΑ:     | 49,0 - 86,0 %     |            |



|                          |                           |         |
|--------------------------|---------------------------|---------|
| ΑΝΕΜΟΣ                   | ΤΑΧΥΤΗΤΑ:                 | 1,6 m/s |
|                          | ΔΙΕΥΘΥΝΣΗ:                | NNΔ     |
| ΑΠΟΘΗΚΕΥΣΗ ΣΕ Η/Υ:       |                           | ✓       |
| ΜΕΤΡΟΥΜΕΝΗ<br>ΤΙΜΗ dB(A) | <b>Leq</b> 24h            | 59,9    |
|                          | <b>L10</b> 18h            | 63,1    |
|                          | <b>Lday</b> 07:00 19:00   | 60,5    |
|                          | <b>Leven.</b> 19:00 23:00 | 58,8    |
|                          | <b>Lnight</b> 23:00 07:00 | 59,4    |
|                          | <b>Lden</b>               | 65,9    |



| ΑΠΟ   | ΕΩΣ   | Leq  | L10  | LA <sub>Fmax</sub> | L1   | L50  | L90  | L95  | L99  |
|-------|-------|------|------|--------------------|------|------|------|------|------|
| 0:00  | 1:00  | 55,9 | 59,8 | 72,8               | 65,5 | 50,9 | 44,5 | 43,2 | 41,9 |
| 1:00  | 2:00  | 55,0 | 58,8 | 73,2               | 65,6 | 48,1 | 42,3 | 41,3 | 39,0 |
| 2:00  | 3:00  | 53,4 | 56,9 | 74,2               | 64,5 | 44,8 | 38,8 | 38,2 | 37,5 |
| 3:00  | 4:00  | 64,3 | 71,4 | 80,6               | 74,6 | 48,4 | 41,1 | 40,3 | 39,6 |
| 4:00  | 5:00  | 57,0 | 61,8 | 72,6               | 65,8 | 51,7 | 44,6 | 42,7 | 40,8 |
| 5:00  | 6:00  | 59,8 | 64,3 | 71,9               | 67,5 | 56,2 | 47,6 | 46,2 | 43,5 |
| 6:00  | 7:00  | 61,2 | 64,9 | 76,5               | 68,0 | 59,2 | 50,4 | 48,3 | 45,5 |
| 7:00  | 8:00  | 61,6 | 64,7 | 78,5               | 68,5 | 59,8 | 52,7 | 50,8 | 48,0 |
| 8:00  | 9:00  | 61,1 | 64,1 | 83,5               | 68,3 | 59,1 | 52,7 | 50,8 | 47,6 |
| 9:00  | 10:00 | 61,3 | 64,3 | 78,9               | 69,3 | 59,0 | 53,5 | 52,5 | 50,7 |
| 10:00 | 11:00 | 60,4 | 63,3 | 80,5               | 67,3 | 58,8 | 54,0 | 53,1 | 51,7 |
| 11:00 | 12:00 | 60,9 | 63,8 | 83,1               | 68,1 | 59,0 | 53,2 | 51,8 | 49,2 |
| 12:00 | 13:00 | 59,9 | 63,0 | 81,3               | 67,3 | 57,9 | 51,9 | 50,6 | 48,6 |
| 13:00 | 14:00 | 59,8 | 62,8 | 75,8               | 67,4 | 58,1 | 52,4 | 51,0 | 48,9 |
| 14:00 | 15:00 | 60,8 | 63,0 | 90,1               | 67,4 | 58,3 | 52,2 | 50,6 | 48,4 |
| 15:00 | 16:00 | 60,1 | 63,2 | 76,2               | 68,5 | 58,2 | 51,2 | 49,7 | 47,5 |
| 16:00 | 17:00 | 59,8 | 63,0 | 75,5               | 66,2 | 58,4 | 51,4 | 48,9 | 45,6 |
| 17:00 | 18:00 | 60,2 | 62,9 | 81,1               | 68,7 | 57,8 | 49,8 | 47,9 | 45,8 |
| 18:00 | 19:00 | 59,1 | 62,5 | 73,9               | 66,2 | 57,1 | 49,2 | 47,2 | 44,9 |
| 19:00 | 20:00 | 59,5 | 63,1 | 77,1               | 66,4 | 57,5 | 50,0 | 48,5 | 46,2 |
| 20:00 | 21:00 | 59,0 | 62,6 | 75,3               | 66,6 | 56,5 | 48,8 | 47,3 | 45,3 |
| 21:00 | 22:00 | 58,4 | 62,4 | 72,8               | 66,8 | 54,7 | 47,3 | 45,6 | 42,9 |
| 22:00 | 23:00 | 58,3 | 61,6 | 83,2               | 66,8 | 53,6 | 46,1 | 44,6 | 41,7 |
| 23:00 | 0:00  | 57,9 | 61,0 | 81,1               | 67,2 | 52,3 | 44,4 | 42,9 | 41,1 |

**ΠΑΡΑΤΗΡΗΣΕΙΣ:**



Acoustics Consultancy Company

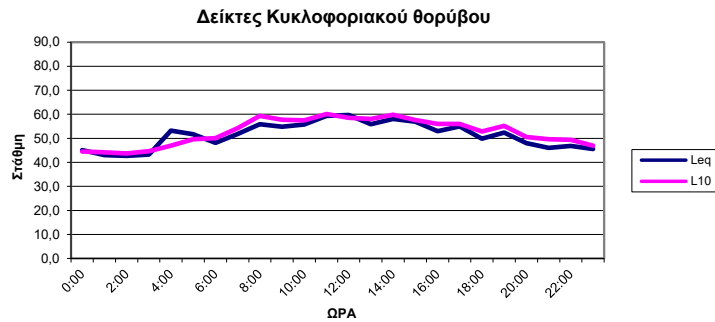
**ΕΡΓΟ:** ΑΞΙΟΛΟΓΗΣΗ ΠΕΡΙΒΑΛΛΟΝΤΙΚΟΥ ΘΟΡΥΒΟΥ ΚΑΤΑ ΤΗΝ  
ΛΕΙΤΟΥΡΓΙΑ ΤΩΝ ΕΓΚΑΤΑΣΤΑΣΕΩΝ ΤΗΣ ΟΛΘ ΑΕ  
ΣΤΟΝ ΛΙΜΕΝΑ ΘΕΣΣΑΛΟΝΙΚΗΣ

**ΘΕΜΑ:** ΜΕΤΡΗΣΕΙΣ ΑΚΟΥΣΤΙΚΟΥ ΠΕΡΙΒΑΛΛΟΝΤΟΣ

|                    |                               |            |
|--------------------|-------------------------------|------------|
| ΘΕΣΗ:              | 08                            |            |
| ΠΕΡΙΓΡΑΦΗ:         | Αποθήκη 27                    |            |
| ΧΕΙΡΙΣΤΗΣ:         | Γρηγόρης Κόκκινος             |            |
| ΗΜΕΡΟΜΗΝΙΑ:        | 01/06/23                      |            |
| ΩΡΑ ΕΝΑΡΞΗΣ:       | 10:30                         |            |
| ΔΙΑΡΚΕΙΑ:          | 24h                           |            |
| ΤΥΠΟΣ ΟΡΓΑΝΟΥ:     | <b>CR:800A (S/N B19372FD)</b> |            |
| ΒΑΘΜΟΝΟΜΗΣΗ<br>[✓] | ΑΡΧΙΚΗ ΣΤΑΘΜΗ:                | 93,7 dB(A) |
|                    | ΤΕΛΙΚΗ ΣΤΑΘΜΗ:                | 93,8 dB(A) |
| ΘΕΡΜΟΚΡΑΣΙΑ:       | 16,9 - 25,7 °C                |            |
| ΣΧΕΤ. ΥΓΡΑΣΙΑ:     | 49,0 - 86,0 %                 |            |



|                          |                           |         |
|--------------------------|---------------------------|---------|
| ΑΝΕΜΟΣ                   | ΤΑΧΥΤΗΤΑ:                 | 1,6 m/s |
|                          | ΔΙΕΥΘΥΝΣΗ:                | NND     |
| ΑΠΟΘΗΚΕΥΣΗ ΣΕ Η/Υ:       |                           | ✓       |
| ΜΕΤΡΟΥΜΕΝΗ<br>ΤΙΜΗ dB(A) | <b>Leq 24h</b>            | 54,0    |
|                          | <b>L10 18h</b>            | 55,0    |
|                          | <b>Lday 07:00 19:00</b>   | 56,3    |
|                          | <b>Leven. 19:00 23:00</b> | 49,1    |
|                          | <b>Lnight 23:00 07:00</b> | 48,4    |
|                          | <b>Lden</b>               | 56,9    |



| ΑΠΟ   | ΕΩΣ   | Leq  | L10  | LA Fmax | L1   | L50  | L90  | L95  | L99  |
|-------|-------|------|------|---------|------|------|------|------|------|
| 0:00  | 1:00  | 45,1 | 44,5 | 66,7    | 52,9 | 42,9 | 41,9 | 41,6 | 41,2 |
| 1:00  | 2:00  | 43,0 | 44,2 | 55,1    | 46,4 | 42,9 | 41,9 | 41,7 | 41,3 |
| 2:00  | 3:00  | 42,7 | 43,7 | 57,3    | 48,7 | 42,1 | 40,9 | 40,6 | 40,2 |
| 3:00  | 4:00  | 43,2 | 44,6 | 58,4    | 48,2 | 42,6 | 41,4 | 41,1 | 40,5 |
| 4:00  | 5:00  | 53,2 | 47,0 | 78,6    | 55,1 | 45,1 | 43,1 | 42,4 | 41,2 |
| 5:00  | 6:00  | 51,7 | 49,6 | 79,2    | 54,9 | 45,9 | 43,8 | 43,3 | 42,6 |
| 6:00  | 7:00  | 48,1 | 50,1 | 68,9    | 54,4 | 47,2 | 44,9 | 44,4 | 43,6 |
| 7:00  | 8:00  | 51,8 | 54,2 | 71,5    | 61,7 | 48,7 | 46,4 | 45,9 | 44,9 |
| 8:00  | 9:00  | 55,9 | 59,4 | 84,4    | 64,6 | 52,0 | 46,8 | 46,0 | 44,8 |
| 9:00  | 10:00 | 54,8 | 57,7 | 77,0    | 62,1 | 53,0 | 50,4 | 49,8 | 48,9 |
| 10:00 | 11:00 | 55,8 | 57,5 | 78,2    | 64,6 | 53,2 | 51,0 | 50,1 | 48,6 |
| 11:00 | 12:00 | 59,4 | 60,1 | 93,5    | 67,5 | 53,6 | 49,7 | 49,0 | 48,1 |
| 12:00 | 13:00 | 59,7 | 58,5 | 94,2    | 65,3 | 53,0 | 50,6 | 50,1 | 49,3 |
| 13:00 | 14:00 | 55,9 | 58,1 | 77,3    | 65,4 | 52,6 | 50,4 | 50,0 | 49,2 |
| 14:00 | 15:00 | 58,1 | 59,8 | 79,9    | 67,6 | 54,5 | 50,3 | 49,6 | 48,5 |
| 15:00 | 16:00 | 56,9 | 57,6 | 79,3    | 66,6 | 52,6 | 49,4 | 48,9 | 47,6 |
| 16:00 | 17:00 | 53,0 | 56,0 | 67,8    | 61,2 | 51,0 | 47,4 | 46,6 | 45,3 |
| 17:00 | 18:00 | 54,9 | 56,0 | 81,3    | 63,7 | 50,5 | 47,0 | 46,4 | 45,5 |
| 18:00 | 19:00 | 49,8 | 52,8 | 68,9    | 58,1 | 47,2 | 45,0 | 44,6 | 43,7 |
| 19:00 | 20:00 | 52,4 | 55,2 | 74,3    | 62,9 | 48,5 | 45,4 | 45,0 | 44,4 |
| 20:00 | 21:00 | 48,0 | 50,5 | 68,8    | 56,0 | 45,9 | 43,6 | 42,9 | 42,0 |
| 21:00 | 22:00 | 46,0 | 49,6 | 59,7    | 53,6 | 43,8 | 41,8 | 41,5 | 41,0 |
| 22:00 | 23:00 | 46,8 | 49,4 | 62,8    | 57,4 | 43,5 | 41,6 | 41,2 | 40,6 |
| 23:00 | 0:00  | 45,5 | 46,9 | 66,2    | 55,3 | 42,3 | 40,9 | 40,6 | 40,0 |

ΠΑΡΑΤΗΡΗΣΕΙΣ:





**ΕΡΓΟ:** ΑΞΙΟΛΟΓΗΣΗ ΠΕΡΙΒΑΛΛΟΝΤΙΚΟΥ ΘΟΡΥΒΟΥ ΚΑΤΑ ΤΗΝ  
ΛΕΙΤΟΥΡΓΙΑ ΤΩΝ ΕΓΚΑΤΑΣΤΑΣΕΩΝ ΤΗΣ ΟΛΘ ΑΕ  
ΣΤΟΝ ΛΙΜΕΝΑ ΘΕΣΣΑΛΟΝΙΚΗΣ

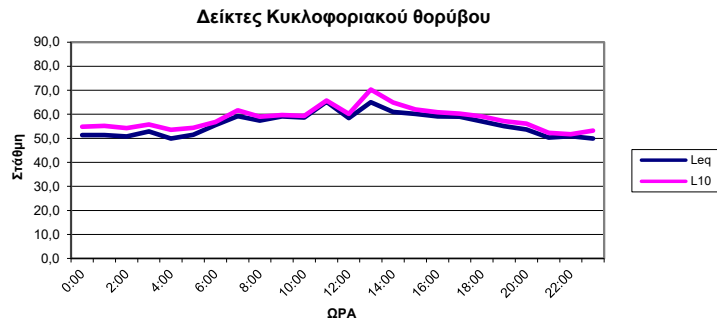
**ΘΕΜΑ:** ΜΕΤΡΗΣΕΙΣ ΑΚΟΥΣΤΙΚΟΥ ΠΕΡΙΒΑΛΛΟΝΤΟΣ

|                    |                               |            |
|--------------------|-------------------------------|------------|
| ΘΕΣΗ:              | 09                            |            |
| ΠΕΡΙΓΡΑΦΗ:         | Ξενοδοχείο ΠΟΡΤΟ              |            |
| ΧΕΙΡΙΣΤΗΣ:         | Κωνσταντίνος Δαδιώτης         |            |
| ΗΜΕΡΟΜΗΝΙΑ:        | 07/06/23                      |            |
| ΩΡΑ ΕΝΑΡΞΗΣ:       | 12:10                         |            |
| ΔΙΑΡΚΕΙΑ:          | 24h                           |            |
| ΤΥΠΟΣ ΟΡΓΑΝΟΥ:     | <b>CR:800A (S/N B19378FD)</b> |            |
| ΒΑΘΜΟΝΟΜΗΣΗ<br>[✓] | ΑΡΧΙΚΗ ΣΤΑΘΜΗ:                | 93,7 dB(A) |
|                    | ΤΕΛΙΚΗ ΣΤΑΘΜΗ:                | 93,7 dB(A) |
| ΘΕΡΜΟΚΡΑΣΙΑ:       | 19,3 - 25,4 °C                |            |
| ΣΧΕΤ. ΥΓΡΑΣΙΑ:     | 46,0 - 79,0 %                 |            |



ΘΕΣΗ / ΥΨΟΣ  
ΜΙΚΡΟΦΩΝΟΥ: 4,0μ

|                          |                           |         |
|--------------------------|---------------------------|---------|
| ΑΝΕΜΟΣ                   | ΤΑΧΥΤΗΤΑ:                 | 2,2 m/s |
|                          | ΔΙΕΥΘΥΝΣΗ:                | NND     |
| ΑΠΟΘΗΚΕΥΣΗ ΣΕ Η/Υ:       |                           | ✓       |
| ΜΕΤΡΟΥΜΕΝΗ<br>ΤΙΜΗ dB(A) | <b>Leq</b> 24h            | 58,4    |
|                          | <b>L10</b> 18h            | 59,5    |
|                          | <b>Lday</b> 07:00 19:00   | 60,8    |
|                          | <b>Leven.</b> 19:00 23:00 | 52,9    |
|                          | <b>Lnight</b> 23:00 07:00 | 52,1    |
| <b>Lden</b>              |                           | 60,9    |



| ΑΠΟ   | ΕΩΣ   | Leq  | L10  | LA <sub>Fmax</sub> | L1   | L50  | L90  | L95  | L99  |
|-------|-------|------|------|--------------------|------|------|------|------|------|
| 0:00  | 1:00  | 51,4 | 54,8 | 72,6               | 57,6 | 48,6 | 45,5 | 45,0 | 44,3 |
| 1:00  | 2:00  | 51,4 | 55,2 | 69,9               | 58,3 | 47,3 | 45,3 | 44,9 | 44,4 |
| 2:00  | 3:00  | 50,8 | 54,3 | 65,7               | 58,4 | 47,1 | 45,0 | 44,7 | 44,0 |
| 3:00  | 4:00  | 52,9 | 55,7 | 75,5               | 61,1 | 47,4 | 44,5 | 44,1 | 43,6 |
| 4:00  | 5:00  | 49,9 | 53,5 | 61,4               | 56,7 | 47,2 | 45,1 | 44,6 | 43,9 |
| 5:00  | 6:00  | 51,5 | 54,4 | 65,5               | 59,0 | 49,8 | 45,5 | 44,9 | 44,3 |
| 6:00  | 7:00  | 55,5 | 56,8 | 76,2               | 59,7 | 54,3 | 52,1 | 51,6 | 50,7 |
| 7:00  | 8:00  | 59,2 | 61,7 | 75,5               | 63,6 | 58,6 | 54,8 | 54,0 | 52,9 |
| 8:00  | 9:00  | 57,4 | 59,0 | 77,8               | 65,3 | 55,9 | 53,7 | 53,2 | 52,2 |
| 9:00  | 10:00 | 59,1 | 59,7 | 84,8               | 68,9 | 56,0 | 53,3 | 52,7 | 51,9 |
| 10:00 | 11:00 | 58,7 | 59,3 | 81,5               | 68,5 | 55,6 | 53,1 | 52,6 | 51,8 |
| 11:00 | 12:00 | 65,2 | 65,7 | 87,1               | 78,1 | 56,9 | 54,2 | 53,5 | 52,5 |
| 12:00 | 13:00 | 58,4 | 60,1 | 82,9               | 66,8 | 56,1 | 53,2 | 52,5 | 51,3 |
| 13:00 | 14:00 | 65,0 | 70,3 | 87,1               | 72,9 | 58,1 | 54,6 | 53,8 | 52,5 |
| 14:00 | 15:00 | 61,0 | 64,9 | 81,2               | 66,9 | 58,9 | 56,1 | 55,4 | 54,1 |
| 15:00 | 16:00 | 60,2 | 62,0 | 78,0               | 67,9 | 58,7 | 55,9 | 55,2 | 54,2 |
| 16:00 | 17:00 | 59,1 | 60,9 | 77,7               | 66,3 | 57,8 | 55,8 | 55,3 | 54,4 |
| 17:00 | 18:00 | 59,0 | 60,3 | 77,6               | 66,1 | 57,4 | 55,7 | 55,3 | 54,7 |
| 18:00 | 19:00 | 57,0 | 59,1 | 78,3               | 64,1 | 55,8 | 52,6 | 51,5 | 50,2 |
| 19:00 | 20:00 | 55,0 | 57,1 | 75,3               | 63,3 | 52,9 | 49,9 | 49,3 | 48,4 |
| 20:00 | 21:00 | 53,7 | 56,1 | 73,6               | 60,9 | 52,3 | 48,7 | 48,0 | 46,3 |
| 21:00 | 22:00 | 50,3 | 52,3 | 67,9               | 57,0 | 49,0 | 46,7 | 46,2 | 45,5 |
| 22:00 | 23:00 | 50,9 | 51,7 | 73,8               | 60,0 | 48,0 | 45,0 | 44,5 | 43,9 |
| 23:00 | 0:00  | 49,9 | 53,2 | 60,6               | 56,3 | 47,8 | 45,2 | 44,6 | 43,6 |

ΠΑΡΑΤΗΡΗΣΕΙΣ:



Acoustics Consultancy Company

**ΕΡΓΟ:** ΑΞΙΟΛΟΓΗΣΗ ΠΕΡΙΒΑΛΛΟΝΤΙΚΟΥ ΘΟΡΥΒΟΥ ΚΑΤΑ ΤΗΝ  
ΛΕΙΤΟΥΡΓΙΑ ΤΩΝ ΕΓΚΑΤΑΣΤΑΣΕΩΝ ΤΗΣ ΟΛΘ ΑΕ  
ΣΤΟΝ ΛΙΜΕΝΑ ΘΕΣΣΑΛΟΝΙΚΗΣ

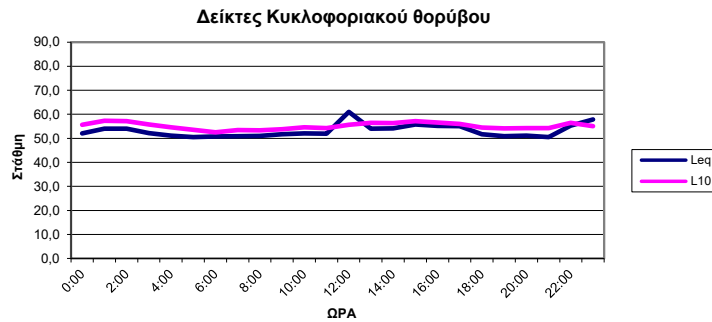
**ΘΕΜΑ:** ΜΕΤΡΗΣΕΙΣ ΑΚΟΥΣΤΙΚΟΥ ΠΕΡΙΒΑΛΛΟΝΤΟΣ

|                    |                               |            |
|--------------------|-------------------------------|------------|
| ΘΕΣΗ:              | 10                            |            |
| ΠΕΡΙΓΡΑΦΗ:         | ΒΔ όριο                       |            |
| ΧΕΙΡΙΣΤΗΣ:         | Κωνσταντίνος Δαδιώτης         |            |
| ΗΜΕΡΟΜΗΝΙΑ:        | 07/06/23                      |            |
| ΩΡΑ ΕΝΑΡΞΗΣ:       | 12:27                         |            |
| ΔΙΑΡΚΕΙΑ:          | 24h                           |            |
| ΤΥΠΟΣ ΟΡΓΑΝΟΥ:     | <b>CR:800A (S/N B19372FD)</b> |            |
| ΒΑΘΜΟΝΟΜΗΣΗ<br>[✓] | ΑΡΧΙΚΗ ΣΤΑΘΜΗ:                | 93,7 dB(A) |
|                    | ΤΕΛΙΚΗ ΣΤΑΘΜΗ:                | 93,5 dB(A) |
| ΘΕΡΜΟΚΡΑΣΙΑ:       | 19,3 - 25,4 °C                |            |
| ΣΧΕΤ. ΥΓΡΑΣΙΑ:     | 46,0 - 79,0 %                 |            |



ΘΕΣΗ / ΥΨΟΣ  
ΜΙΚΡΟΦΩΝΟΥ: 4,0μ

|                          |                           |         |
|--------------------------|---------------------------|---------|
| ΑΝΕΜΟΣ                   | ΤΑΧΥΤΗΤΑ:                 | 2,2 m/s |
|                          | ΔΙΕΥΘΥΝΣΗ:                | NND     |
| ΑΠΟΘΗΚΕΥΣΗ ΣΕ Η/Υ:       |                           | ✓       |
| ΜΕΤΡΟΥΜΕΝΗ<br>ΤΙΜΗ dB(A) | <b>Leq 24h</b>            | 54,1    |
|                          | <b>L10 18h</b>            | 54,9    |
|                          | <b>Lday 07:00 19:00</b>   | 54,8    |
|                          | <b>Leven. 19:00 23:00</b> | 52,4    |
|                          | <b>Lnight 23:00 07:00</b> | 53,5    |
|                          | <b>Lden</b>               | 60,0    |



| ΑΠΟ   | ΕΩΣ   | Leq  | L10  | LA Fmax | L1   | L50  | L90  | L95  | L99  |
|-------|-------|------|------|---------|------|------|------|------|------|
| 0:00  | 1:00  | 52,0 | 55,6 | 70,5    | 59,4 | 49,7 | 44,2 | 43,3 | 42,1 |
| 1:00  | 2:00  | 54,0 | 57,3 | 70,3    | 60,7 | 52,4 | 47,0 | 45,8 | 44,1 |
| 2:00  | 3:00  | 54,0 | 57,2 | 81,8    | 62,3 | 50,3 | 45,3 | 44,4 | 43,4 |
| 3:00  | 4:00  | 52,2 | 55,7 | 70,8    | 59,5 | 50,1 | 44,9 | 44,1 | 42,7 |
| 4:00  | 5:00  | 51,1 | 54,6 | 62,0    | 58,1 | 49,1 | 45,0 | 44,4 | 43,4 |
| 5:00  | 6:00  | 50,5 | 53,5 | 60,1    | 56,4 | 49,5 | 46,1 | 45,5 | 44,8 |
| 6:00  | 7:00  | 50,8 | 52,5 | 75,5    | 56,3 | 49,7 | 46,9 | 46,3 | 45,0 |
| 7:00  | 8:00  | 50,9 | 53,4 | 68,1    | 58,2 | 49,7 | 46,4 | 45,7 | 44,7 |
| 8:00  | 9:00  | 51,0 | 53,3 | 70,0    | 56,7 | 50,3 | 47,8 | 47,2 | 46,2 |
| 9:00  | 10:00 | 51,7 | 53,8 | 74,4    | 57,3 | 50,7 | 47,6 | 46,8 | 45,4 |
| 10:00 | 11:00 | 52,0 | 54,6 | 68,1    | 57,7 | 51,2 | 46,9 | 45,8 | 44,0 |
| 11:00 | 12:00 | 51,9 | 54,3 | 67,0    | 57,7 | 51,1 | 47,4 | 46,2 | 44,4 |
| 12:00 | 13:00 | 61,0 | 55,6 | 91,4    | 65,1 | 51,7 | 47,0 | 45,9 | 44,5 |
| 13:00 | 14:00 | 54,0 | 56,4 | 64,5    | 58,6 | 53,5 | 49,9 | 49,0 | 47,7 |
| 14:00 | 15:00 | 54,1 | 56,3 | 69,1    | 59,0 | 53,6 | 50,5 | 49,8 | 48,7 |
| 15:00 | 16:00 | 55,7 | 57,2 | 84,7    | 60,0 | 54,8 | 52,1 | 51,4 | 50,2 |
| 16:00 | 17:00 | 55,2 | 56,6 | 77,5    | 59,8 | 54,4 | 52,4 | 51,7 | 50,5 |
| 17:00 | 18:00 | 55,1 | 56,0 | 75,4    | 61,6 | 53,8 | 51,3 | 50,3 | 47,7 |
| 18:00 | 19:00 | 51,7 | 54,5 | 74,8    | 57,7 | 50,5 | 46,1 | 45,1 | 44,0 |
| 19:00 | 20:00 | 50,9 | 54,1 | 70,7    | 57,3 | 49,1 | 44,7 | 43,9 | 43,0 |
| 20:00 | 21:00 | 51,1 | 54,2 | 67,3    | 58,8 | 49,1 | 45,0 | 44,4 | 43,4 |
| 21:00 | 22:00 | 50,5 | 54,3 | 70,7    | 59,5 | 46,2 | 41,3 | 40,7 | 40,0 |
| 22:00 | 23:00 | 55,3 | 56,4 | 88,6    | 62,0 | 49,1 | 41,5 | 40,6 | 39,5 |
| 23:00 | 0:00  | 57,8 | 55,1 | 89,5    | 59,9 | 48,6 | 42,6 | 41,3 | 38,9 |

12:00-13:00 - Θόρυβος από σκυλιά παρακείμενης ιδιοκτησίας κατά την τοποθέτηση του εξοπλισμού.

ΠΑΡΑΤΗΡΗΣΕΙΣ: